



MANTA 34 RS

- USA** Spare parts catalogue
- ES** Catalogo de piezas de recambio
- FR** Catalogue de pièces de rechange
- I** Catalogo parti di ricambio
- DE** Ersatzteilkatalog



NSS® Enterprises, Inc.

3115 Frenchmens Road, Toledo, Ohio 43607
PHONE: (419) 531-2121 FAX: (419) 531-3761

NSS® Enterprises, Inc. European Distribution Centre

Unit II Pinfold Trading Estate * 55 Nottingham Road
STAPLEFORD NOTTINGHAM NG9 8AD ENGLAND U.K.
PHONE: (44) 0115 939 1568 * FAX: (44) 0115 949 0615

NSS® Enterprises, Inc. Asia Limited Shanghai

501 LiYuan Road, Building A7, Suite 7112
Lu Wan District, Shanghai, China 6137125

9096206 ORG. 7-12 | REV. B 10 -15



USA Specification for ordering spare parts

- 1) Serial number and machine type
- 2) Number of the table
- 3) Part identification code
- 4) Quantity ordered

Example:

Manta 34 RS

Serial number: 195864

Table: 1

Item: 1(6293321- Flat bar)

Quantity: 1

FR Données à indiquer pour la commande des pièces de rechange

- 1) Numero de matricule et type de la machine
- 2) Numero de la table
- 3) Numero de la reference de la pièce
- 4) Quantité commandée

Exemple:

Manta 34 RS

Matricule: 195864

Table: 1

Ligne: 1(6293321- Bande)

Quantité: 1

ES Normas a observar para los pedidos de recambios

- 1) Número de matrícula y tipo de máquina
- 2) Número de la tabla de recambios
- 3) Número de referencia particular.
- 4) Cantidad en orden

Ejemplo:

Manta 34 RS

Matrícula: 195864

Tabla: 1

Posición: 1 (6293321- Listón)

Cantidad: 1

I Norme da osservare per l'ordinazione delle parti di ricambio

- 1) Numero di matricola e tipo di macchina
- 2) Numero della tavola
- 3) Numero di riferimento del particolare
- 4) Quantità richiesta

Esempio:

Manta 34 RS

Matricola: 195864

Tavola: 1

Posizione: 1(6293321- Listello)

Quantità: 1

DE Bei der Bestellung von Ersatzteilen unbedingt anzugeben

- 1) Fabriknummer und Maschinentyp
- 2) Nummer der Ersatzteiltafel
- 3) Bezugsnummer des Ersatzteiles
- 4) Bestellte Menge

Beispiel:

Manta 34 RS

Fabriknr: 195864

Tafel: 1

Stellung: 1(6293321- Leiste)

Menge: 1



Machine typeplate

Placa indicadora del tipo de máquina

Plaquette d'identification du type de la machine

Targhetta riassuntiva del tipo di macchina

Typenschild der Maschine

		NSS Enterprises, Inc. 3115 FRENCHMENS ROAD, TOLEDO, OH 43607-2958			
MOTOSCOPA - SWEEPER					
MODEL	MANTA 34 RS	WEIGHT	300		
SERIAL N°	195864	YEAR	2012		
42,5 A	24 V				
IP20	1020 W				
12%	MADE IN ITALY			FILTER TYPE U	
<small>HEAVY DUTY MACHINES FOR COMMERCIAL OR INDUSTRIAL USE</small>					

USA Table list

- 1) Dust rubbers
- 2) Chassis
- 3) Steering, wheels, brake
- 4) Main and side brush
- 5) Vacuum fan and filters
- 6) Electric system
- 7) Decals
- 8) Fasteners

I Elenco delle tavole

- 1) Gomme parapolvere
- 2) Scocca
- 3) Volante, ruote, freno
- 4) Spazzola centrale e laterale
- 5) Ventola aspirazione e filtri
- 6) Impianto elettrico
- 7) Targhette adesive
- 8) Elementi di fissaggio

ES Lista de las tablas

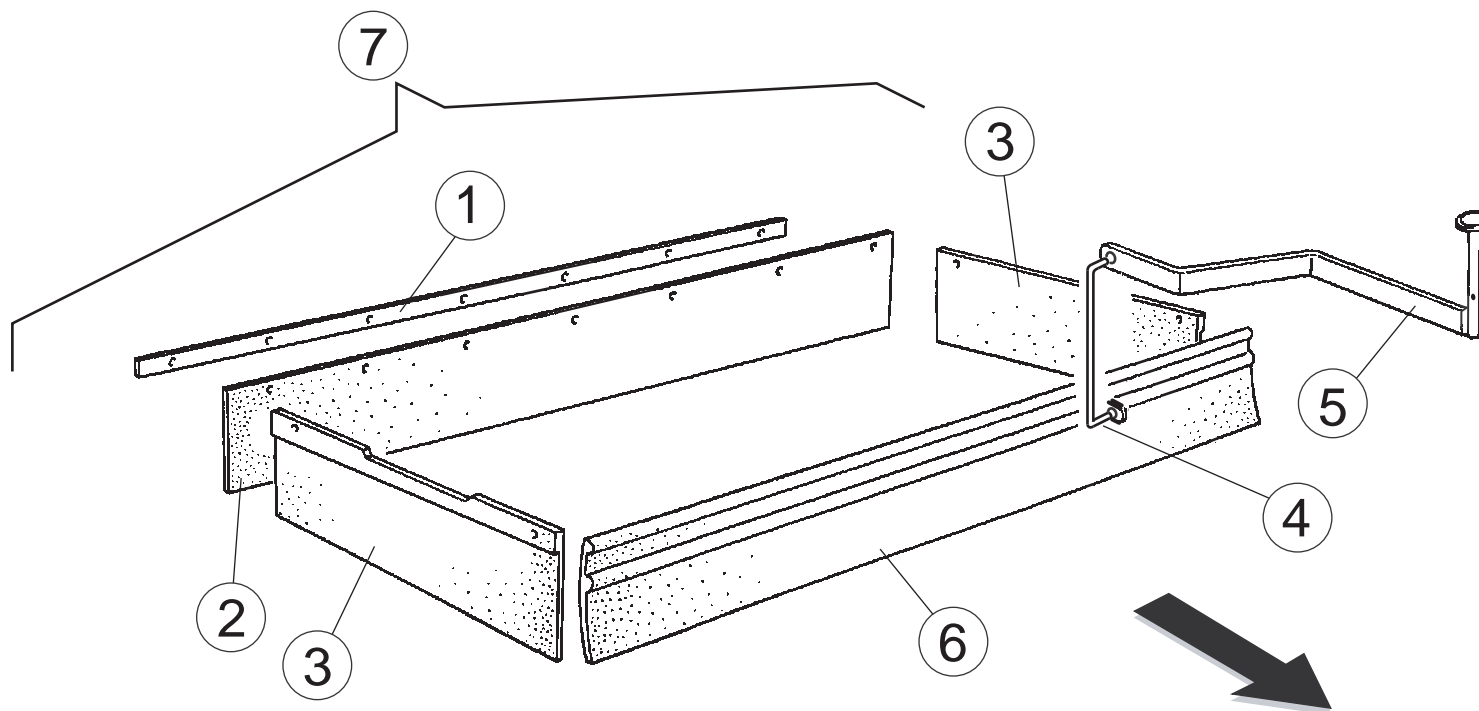
- 1) Gomas
- 2) Chasis
- 3) Volante, ruedas, freno
- 4) Cepillo central y lateral
- 5) Ventilador de aspiración y filtros
- 6) Instalación eléctrica
- 7) Etiquetas adhesivas
- 8) Elementos de fijación

DE Tafelverzeichnis

- 1) Staubschutzgummi
- 2) Karosserie
- 3) Lenkung, Räder, Bremse
- 4) Haupt-Seitenbürsten
- 5) Ansaugventilator und Filter
- 6) Elektrische Anlage
- 7) Aufkleber
- 8) Verbindungselemente

FR Liste des tables

- 1) Flaps garde-poussière
 - 2) Coque
 - 3) Direction, roues, frein
 - 4) Balai central et lateral
 - 5) Ventilateur d'aspiration et filtres
 - 6) Installation électrique
 - 7) Étiquettes adhésives
 - 8) Attaches
-



Part no°	Code nr.	Dust rubbers	Gomas	Flaps garde-poussière	Gomme parapolvere	Staubschutzgummi	Quantity	Remarks
Pos. n°	Código n°	USA	ES	FR	I	DE	Cantidad	Observación
N° pièce	Code n°						Quantité	Notes
Part. n°	Codice n°						Quantità	Note
Stück Nr.	Code Nr.	Description	Descripción	Description	Descrizione	Benennung	Anzahl	Bemerkungen
1	6293321	flat bar	listón	bande	listello	leiste	1	
2	6293331	rear dust rubber	goma trasera	profil pare poussière d.	gomma parapolvere pos	Staubfang-Gummiprofil	1	
3	6290391	side dust rubber	goma lateral	profil pare poussière l.	gomma parapolvere lat	Staubfang-Gummiprofil	2	
4	6290431	tie-rod	tirante	tirant	tirante	Zugbolzen	1	
5	6293341	pedal	pedal	pédale	pedale	Pedal	1	
6	6293351	front dust rubber	goma del polvo delantera	profil pare poussiere a.	gomma parapolvere ant	Staubfang-Gummiprofil	1	
7	6293361	kit dust rubbers	kit gomas	kit profils pare poussiere	kit gomme parapolvere	Kit Staubfang-Gummip.	1	

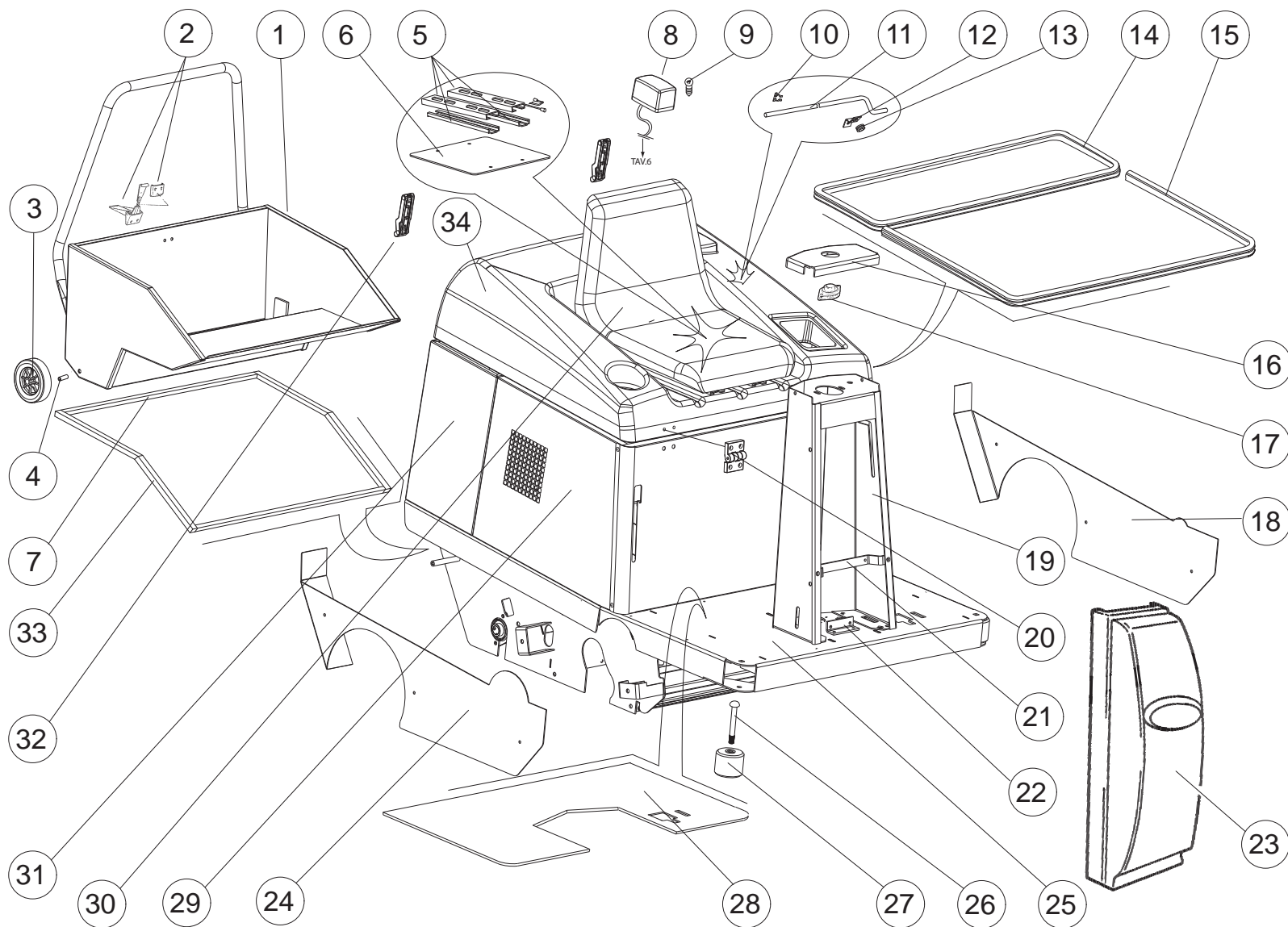


Chassis
Chasis
Coque
Scocca
Karosserie

MANTA 34 RS

Tavola n°
Table n°
Table n°
Tafel n°
Tabla n°

2





Chassis
Chasis
Coque
Scocca
Karosserie

MANTA 34 RS

Tavola n°
Table n°
Table n°
Tafel n°
Tabla n°

2

Part no°	Code nr.	Chassis	Chasis	Coque	Scocca	Karosserie	Quantity	Remarks
Pos. n°	Código n°						Cantidad	Observación
N° pièce	Code n°	USA	ES	FR	I	DE	Quantité	Notes
Part. n°	Codice n°						Quantità	Note
Stück Nr.	Code Nr.	Description	Descripción	Description	Descrizione	Benennung	Anzahl	Bemerkungen
1	6293121	refuse container	contenedor de basura	bac à déchets	contenitore rifiuti	Abfallbehälter	1	black - negro - noir - nero - schwarz
2	6290021	lever closing	palanca de cierre	levier de fermeture	chiusura a leva	Hebelverschluss	1	
3	6290041	wheel	rueda	roue	ruota	Rad	2	
4	6290031	spacer	distanciador	entretoise	distanziale	Abstandhalter	2	
5	6293131	seat slides kit	kit guias de asiento	kit guides du siège	kit guide per sedile	Schlittensitz Kit	1	
6	6293141	support	soporte	support	supporto	Halterung	1	
7	-	rubber section	perfil en goma	profil en caoutchouc	profilo in gomma	Gummprofil	mt.0.62 (x2)	
8	6292271	emergency flasher	luz de emergencia	clignoteurs de secours	luce d'emergenza	Dringlichkeiteslampe	1	
9	-	bulb	bombilla	ampoule	lampadina	Lampe	1	24V 10W
10	6292921	retainer	reten	arrêtoir	fermo	Arrieterung	1	
11	6293251	rod	varilla	tige	asta	Stab	1	
12	6293161	plate	placa	plaque	piastrino	Platte	1	
13	-	rubber ring	anillo de goma	anneau en caoutchouc	gommino	Gummiring	1	
14	6297431	rubber section	perfil en goma	profil en caoutchouc	profilo in gomma	Gummprofil	mt.2	
15	6297431	rubber section	perfil en goma	profil en caoutchouc	profilo in gomma	Gummprofil	mt.1.7	
16	6293171	dashboard	salpicadero	tableau de bord	cruscotto	Armaturenbrett	1	
17	6290131	support	soporte	support	supporto	Halterung	1	
18	6293181	LH cover	tapa izquierda	couvercle gauche	coperchio sx	linke Deckel	1	black - negro - noir - nero - schwarz
19	6293191	support	soporte	support	supporto	Halterung	1	black - negro - noir - nero - schwarz
20	-	hinge	charnela	charnière	cerniera	Scharnier	2	
21	6293201	bracket	estribo	bride	staffa	Bügel	1	
22	6293211	plate	placa	plaque	piastrino	Platte	1	
23	6293221	front cover	tapa delantera	couvercle avant	frontale	vorne Deckel	1	black - negro - noir - nero - schwarz
24	6293231	RH cover	tapa derecha	couvercle droit	coperchio dx	rechte Deckel	1	black - negro - noir - nero - schwarz
25	6293241	chassis	chasis	châssis	telaio	Rahmengestell	1	black - negro - noir - nero - schwarz
26	6293251	screw	tornillo	vis	vite	Schraube	2	
27	6293261	roller bumper	rueda parachoques	roue pare-chocs	ruota paracolpi	Stoßrad	2	
28	6293271	board	alfombra	tapis	pedana	Trittbrett	1	



Chassis
Chasis
Coque
Scocca
Karosserie

MANTA 34 RS

Tavola n°
Table n°
Table n°
Tafel n°
Tabla n°

2

Part no°	Code nr.	Chassis	Chasis	Coque	Scocca	Karosserie	Quantity	Remarks
Pos. n°	Código n°						Cantidad	Observación
N° pièce	Code n°	USA	ES	FR	I	DE	Quantité	Notes
Part. n°	Codice n°						Quantità	Note
Stück Nr.	Code Nr.	Description	Descripción	Description	Descrizione	Benennung	Anzahl	Bemerkungen
29	6293281	engine compartment	compartimiento del motor	logement du moteur	vano motore	Motorraum	1	black - negro - noir - nero - schwarz
30	6293291	seat with microswitch	asiento con microint.	siège avec microinterr.	sedile con micro	Sitz mit Mikroschalter	1	
31	6293301	filter container	contenedor del filtro	conteneur des filtres	cassa filtri	Filterbehälter	1	black - negro - noir - nero - schwarz
32	6491171	soft draw latch w/keeper	palanca de cierre	levier de fermeture	chiusura a leva	Hebelverschluß	2	
33	-	rubber section	perfil en goma	profil en caoutchouc	profilo in gomma	Gummiprofil	mt.0.50 (x2)	
34	6293311	hood	cofre	capot	cofano	Haube	1	black - negro - noir - nero - schwarz

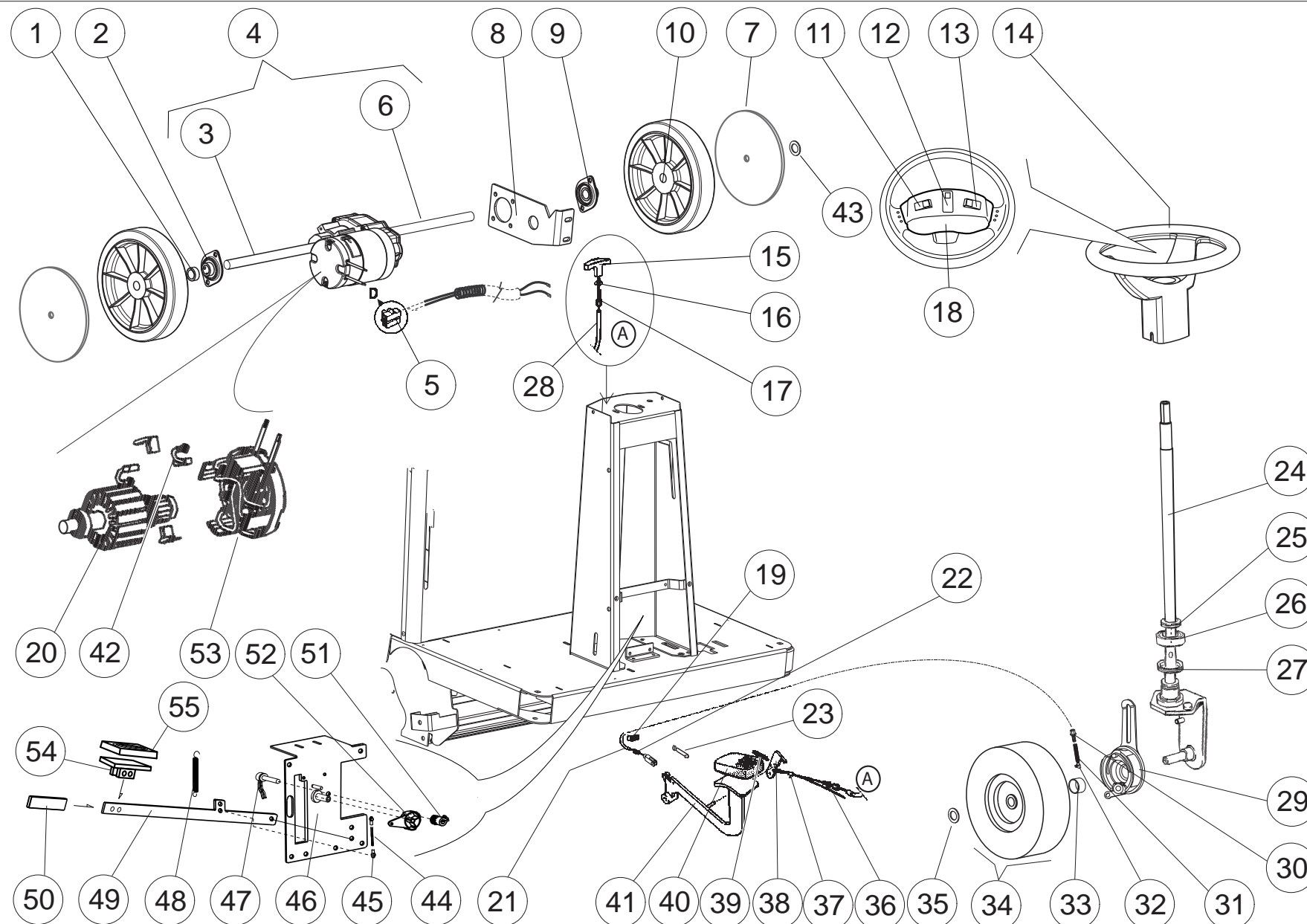


Steering, wheels, brakes
Volante, ruedas, freno
Direction, roues, frein
Volante, ruote, freno
Lenkung, Räder, Bremse

MANTA 34 RS

Tavola n°
Table n°
Table n°
Tafel n°
Tabla n°

3





Steering, wheels, brakes
Volante, ruedas, freno
Direction, roues, frein
Volante, ruote, freno
Lenkung, Räder, Bremse

MANTA 34 RS

Tavola n°
Table n°
Table n°
Tafel n°
Tabla n°

3

Part no°	Code nr.	Steering, wheels, brakes	Volante, ruedas, freno	Direction, roues, frein	Volante, ruote, freno	Lenkung, Räder, Bremse	Quantity	Remarks
Pos. n°	Código n°						Cantidad	Observación
N° pièce	Code n°	USA	ES	FR	I	DE	Quantité	Notes
Part. n°	Codice n°						Quantità	Note
Stück Nr.	Code Nr.	Description	Descripción	Description	Descrizione	Benennung	Anzahl	Bemerkungen
1	6293371	spacer	distanciador	entretoise	distanziale	Abstandhalter	1	
2	-	bearing	cojinete	roulement	cuscinetto	Lager	1	
3	6293381	RH shaft	eje derecho	arbre droit	semiasse dx	rechte Welle	1	
4	6293391	gear drive motor	motor tracció engranajes	motoréducteur	motoriduttore	Getriebemotor	1	
5	6290781	connector	conector	connecteur	connettore	Steckverbinder	1	
6	6293401	LH shaft	eje izquierdo	arbre gauche	semiasse sx	linke Welle	1	
7	6293601	wheel cover	tapas de rueda	couvercle de roue	copri ruota	Radabdeckung	2	black - negro - noir - nero - schwarz
8	6292551	support	soporte	support	supporto	Halterung	1	
9	-	bearing	cojinete	roulement	cuscinetto	Lager	1	
10	6293411	wheel	rueda	roue	ruota	Rad	2	
11	6293421	brush switch	interruptor cepillos	interrupteur des balais	interruttore spazzole	Bürstenschalter	1	
12	6293431	drive switch	interruptor de marcha	interrupteur de marche	inter.marcia av / retro	Antriebschalter	1	
13	6293441	fan/shaker switch	int.ventilador asp/sacud.	interr.vent.asp/secoueur	int.ventola asp/scuotit.	Saugvent.-Rüttlerschalter	1	
14	6292531	steering wheel	volante	volant	volante	Handrad	1	
15	6290601	handle	maneta	poignée	maniglia	Handgriff	1	
16	6290591	washer	arandela	rondelle	rondella	Scheibe	1	
17	6292971	adjuster	regulador	réglage	registro	Einstellung	1	
18	6293451	dashboard	salpicadero	tableau de bord	cruscotto	Armaturenbrett	1	
19	-	clamp	abrazadera	collier	fascetta	Schelle	1	
20	6292871	armature	inducido	induit	indotto	Anker	1	
21	6293461	flexible cable	cable flexible	câble flexible	cavo flessibile	Bowdenkabel	1	
22	6290581	adjuster	regulador	réglage	registro	Einstellung	1	
23	6297141	pin	perno	pivot	perno	Bolzen	1	
24	6293471	support	soporte	support	supporto	Halterung	1	
25	6290521	v-ring	anillo v-ring	anneau v-ring	v-ring	V-ring	1	
26	6290541	bearing	cojinete	roulement	cuscinetto	Lager	1	
27	6290531	v-ring	anillo v-ring	anneau v-ring	v-ring	V-ring	1	
28	6290881	flexible cable	cable flexible	câble flexible	cavo flessibile	Bowdenkabel	1	



Steering, wheels, brakes
Volante, ruedas, freno
Direction, roues, frein
Volante, ruote, freno
Lenkung, Räder, Bremse

MANTA 34 RS

Tavola n°
Table n°
Table n°
Tafel n°
Tabla n°

3

Part no°	Code nr.	Steering, wheels, brakes	Volante, ruedas, freno	Direction, roues, frein	Volante, ruote, freno	Lenkung, Räder, Bremse	Quantity	Remarks
Pos. n°	Código n°						Cantidad	Observación
N° pièce	Code n°	USA	ES	FR	I	DE	Quantité	Notes
Part. n°	Codice n°						Quantità	Note
Stück Nr.	Code Nr.	Description	Descripción	Description	Descrizione	Benennung	Anzahl	Bemerkungen
29	6293481	brake shoes support	soporte zapatos de freno	supp.mâchoires de frein	supporto ganasce	Bremsbacken Halterung	1	
30	6290581	adjuster	regulador	réglage	registro	Einstellung	1	
31	6290771	spring	muelle	ressort	molla	Feder	1	
32	6290761	cable stopper	réten de cable	fixe-câble	fermacavo	Kabelhalter	1	
33	6293491	spacer	distanciador	entretoise	distanziale	Abstandhalter	1	
34	6293501	wheel	rueda	roue	ruota	Rad	1	
35	6290571	washer	arandela	rondelle	rondella	Scheibe	1	
36	6292971	adjuster	regulador	réglage	registro	Einstellung	1	
37	6290611	cable stopper	réten de cable	fixe-câble	fermacavo	Kabelhalter	1	
38	6293511	retainer	réten	arrêtoir	fermo	Arretierung	1	
39	6290631	spring	muelle	ressort	molla	Feder	1	
40	6290641	pedal cover	cubierta del pedal	couverture de pédale	copripedale	Pedalabdeckung	1	
41	6290651	pedal	pedal	pédale	pedale	Pedal	1	
42	6293521	kit brushes for el.motor	kit carbones para motor	kit balais de charbon	kit carboncini	Kohlenbürstensatz	1	
43	6290571	washer	arandela	rondelle	rondella	Scheibe	2	
44	6293531	tie-rod	tirante	tirant	tirante	Zugbolzen	1	
45	6292731	ball joint	articulación	rotule	snodo sferico	Kugelenk	2	
46	6293541	support	soporte	support	supporto	Halterung	1	
47	6293551	trimmer/potentiometer	potenciómetro	potentiomètre	potenziometro	Potentiometer	1	
48	6293561	spring	muelle	ressort	molla	Feder	1	Serial number: -> 205091
48	6290631	spring	muelle	ressort	molla	Feder	1	Serial number: 205092 ->
49	6293571	pedal	pedal	pédale	pedale	Pedal	1	Serial number: -> 205091
49	6294341	pedal	pedal	pédale	pedale	Pedal	1	Serial number: 205092 ->
50	6293581	pedal cover	cubierta del pedal	couverture de pédale	copripedale	Pedalabdeckung	1	Serial number: -> 205091
51	6292681	gear	engranaje	engrenage	ingranaggio	Zahnradgetriebe	1	
52	6292691	gear	engranaje	engrenage	ingranaggio	Zahnradgetriebe	1	
53	6293591	carbon brush holder	soporte escobillas	porte balais au charbon	porta carboncini	Kohlenhalter	1	
54	6294351	pedal support	soporte	support	supporto	Halterung	1	Serial number: 205092 ->
55	6294361	pedal cover	cubierta del pedal	couverture de pédale	copripedale	Pedalabdeckung	1	Serial number: 205092 ->

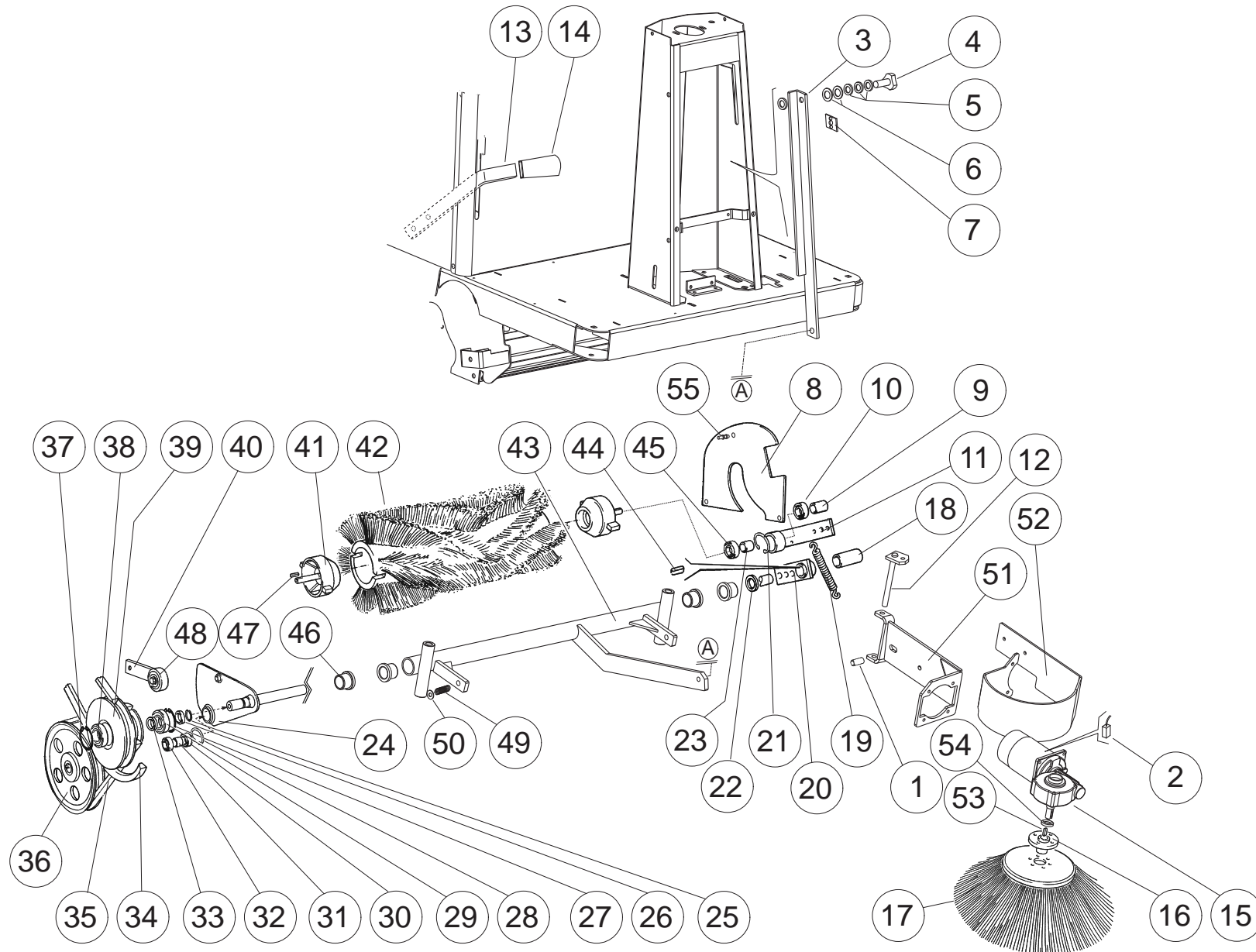


Main and side brush
Cepillo central y lateral
Balai central et lateral
Spazzola centrale e laterale
Haupt- Seitenbürste

MANTA 34 RS

Tavola n°
Table n°
Table n°
Tafel n°
Tabla n°

4





Main and side brush
Cepillo central y lateral
Balai central et lateral
Spazzola centrale e laterale
Haupt- Seitenbürste

MANTA 34 RS

Tavola n°
Table n°
Table n°
Tafel n°
Tabla n°

4

Part no°	Code nr.	Main and side brush	Cepillo central y lateral	Balai central et lateral	Spazzola centrale e laterale	Haupt- Seitenbürste	Quantity	Remarks
Pos. n°	Código n°						Cantidad	Observación
N° pièce	Code n°	USA	ES	FR	I	DE	Quantité	Notes
Part. n°	Codice n°						Quantità	Note
Stück Nr.	Code Nr.	Description	Descripción	Description	Descrizione	Benennung	Anzahl	Bemerkungen
1	6290031	spacer	distanciador	entretoise	distanziale	Abstandhalter	1	
2	6293771	kit brushes for el.motor	kit carbones para motor	kit balais au charbon	kit carboncini	Kohlenbürstensatz	1	
3	6293611	lever	palanca	levier	leva	Hebel	1	
4	6293631	handwheel	pomo	poignée	volantino	Handrad	1	
5	6293621	washer	arandela	rondelle	rondella	Scheibe	3	11x30
6	6293641	washer	arandela	rondelle	rondella	Scheibe	1	nylon
7	6293651	retainer	réten	arrêtoir	fermo	Arretierung	1	
8	6291321	cover	tapa	couvercle	coperchio	Deckel	1	Serial number: -> 208712
8	6294391	cover	tapa	couvercle	coperchio	Deckel	1	Serial number: 208713 ->
9	6291291	spacer	distanciador	entretoise	distanziale	Abstandhalter	1	
10	6291201	bearing	cojinete	roulement	cuscinetto	Lager	1	
11	6291301	support	soporte	support	supporto	Halterung	1	
12	6293781	pin	perno	pivot	perno	Bolzen	1	
13	6293791	lever	palanca	levier	leva	Hebel	1	
14	-	handgrip	enpuñadura	poignée	impugnatura	Kugelgriff	1	
15	6293661	gear drive motor	motorreductor	motorréducteur	motoriduttore	Getriebemotor	1	
16	6291051	hub	cubo	moyeu	mozzo	Nabe	1	
17	6296391	side brush	cepillo lateral	balai lateraøe	spazzola laterale	Seitenbürste	1	ppl
18	6291291	spacer	distanciador	entretoise	distanziale	Abstandhalter	1	
19	6291281	spring	muelle	ressort	molla	Feder	1	
20	6291271	bracket	brida	bride	staffa	Bügel	1	
21	6292761	seeger	anillo de cierre	anneau d'arrêt	anello d'arresto	Sperring	2	
22	6294321	washer	arandela	rondelle	rondella	Scheibe	1	
23	6291211	spacer	distanciador	entretoise	distanziale	Abstandhalter	1	
24	6293671	support	soporte	support	supporto	Halterung	1	
25	6291191	spring ring	anillo elástico	anneau élastique	anello elastico	Ring	1	
26	6291181	spacer	distanciador	entretoise	distanziale	Abstandhalter	1	
27	6291131	seeger	anillo de cierre	anneau d'arrêt	anello d'arresto	Sperring	1	



Main and side brush
Cepillo central y lateral
Balai central et lateral
Spazzola centrale e laterale
Haupt- Seitenbürste

MANTA 34 RS

Tavola n°
Table n°
Table n°
Tafel n°
Tabla n°

4

Part no°	Code nr.	Main and side brush	Cepillo central y lateral	Balai central et lateral	Spazzola centrale e laterale	Haupt- Seitenbürste	Quantity	Remarks
Pos. n°	Código n°						Cantidad	Observación
N° pièce	Code n°	USA	ES	FR	I	DE	Quantité	Notes
Part. n°	Codice n°						Quantità	Note
Stück Nr.	Code Nr.	Description	Descripción	Description	Descrizione	Benennung	Anzahl	Bemerkungen
28	6292761	seeger	anillo de cierre	anneau d'arrêt	anello d'arresto	Sperring	2	
29	6291151	bearing	cojinete	roulement	cuscinetto	Lager	1	
30	6291201	bearing	cojinete	roulement	cuscinetto	Lager	1	
31	6291211	spacer	distanciador	entretoise	distanziale	Abstandhalter	1	
32	6291201	bearing	cojinete	roulement	cuscinetto	Lager	1	
33	6291171	spacer	distanciador	entretoise	distanziale	Abstandhalter	1	
34	6293681	belt	correa	courroie	cinghia	Riemen	1	SPZX 750
35	6292991	belt	correa	courroie	cinghia	Riemen	1	SPZX 702
36	6291121	pulley	polea	poulie	puleggia	Riemenscheibe	1	
37	6291131	seeger	anillo de cierre	anneau d'arrêt	anello d'arresto	Sperring	1	
38	6291151	bearing	cojinete	roulement	cuscinetto	Lager	1	
39	6293691	pulley	polea	poulie	puleggia	Riemen	1	
40	-	belt tightener	tensor de correa	tendeur de courroie	tendinghia	Riemen Spanner	1	
41	6291331	hub	cubo	moyeu	mozzo	Nabe	2	
42	6293701	main brush	cepillo central	balai laterale	spazzola centrale	Hauptbürste	1	
42	6293711	ppl double sec.main br.	cepillo cen.doble sec.	balai lat.à double sec.	spaz.centr.doppia sez.	H.Bürste doppelte Abschnitt	1	ppl (optional)
43	6293721	shaft	eje	arbre	asse	Welle	1	
44	6291441	key	chaveta	clavette	chiavetta	Keil	1	6x6x15
45	6291201	bearing	cojinete	roulement	cuscinetto	Lager	1	
46	6291251	bush	buje	douille	boccola	Buchse	4	
47	6291371	key	chaveta	clavette	chiavetta	Keil	1	5x5x25
48	6291231	bearing	cojinete	roulement	cuscinetto	Lager	1	
49	6293731	spring	muelle	ressort	molla	Feder	1	
50	6293761	washer	arandela	rondelle	rondella	Scheibe	2	
51	6293741	RH arm	brazo derecho	bras droit	braccio dx	rechte Arm	1	
52	6293751	right guard	protección derecha	protection droit	protezione dx	rechte Schutz	1	black - negro - noir - nero - Schwarz
53	6291371	key	chaveta	clavette	chiavetta	Keil	1	5x5x25



MANTA 34 RS

Tavola n°
Table n°
Table n°
Tafel n°
Tabla n°

4

Part no°	Code nr.	Main and side brush	Cepillo central y lateral	Balai central et lateral	Spazzola centrale e laterale	Haupt- Seitenbürste	Quantity	Remarks
Pos. n°	Código n°						Cantidad	Observación
N° pièce	Code n°	USA	ES	FR	I	DE	Quantité	Notes
Part. n°	Codice n°						Quantità	Note
Stück Nr.	Code Nr.	Description	Descripción	Description	Descrizione	Benennung	Anzahl	Bemerkungen
54	6294371	seal ring	anillo de estanquidad	bague d'etancheite	anello di tenuta	Dichtring	1	
55	6294401	pin	perno	pivot	perno	Bolzen	1	Serial number: 208713 ->

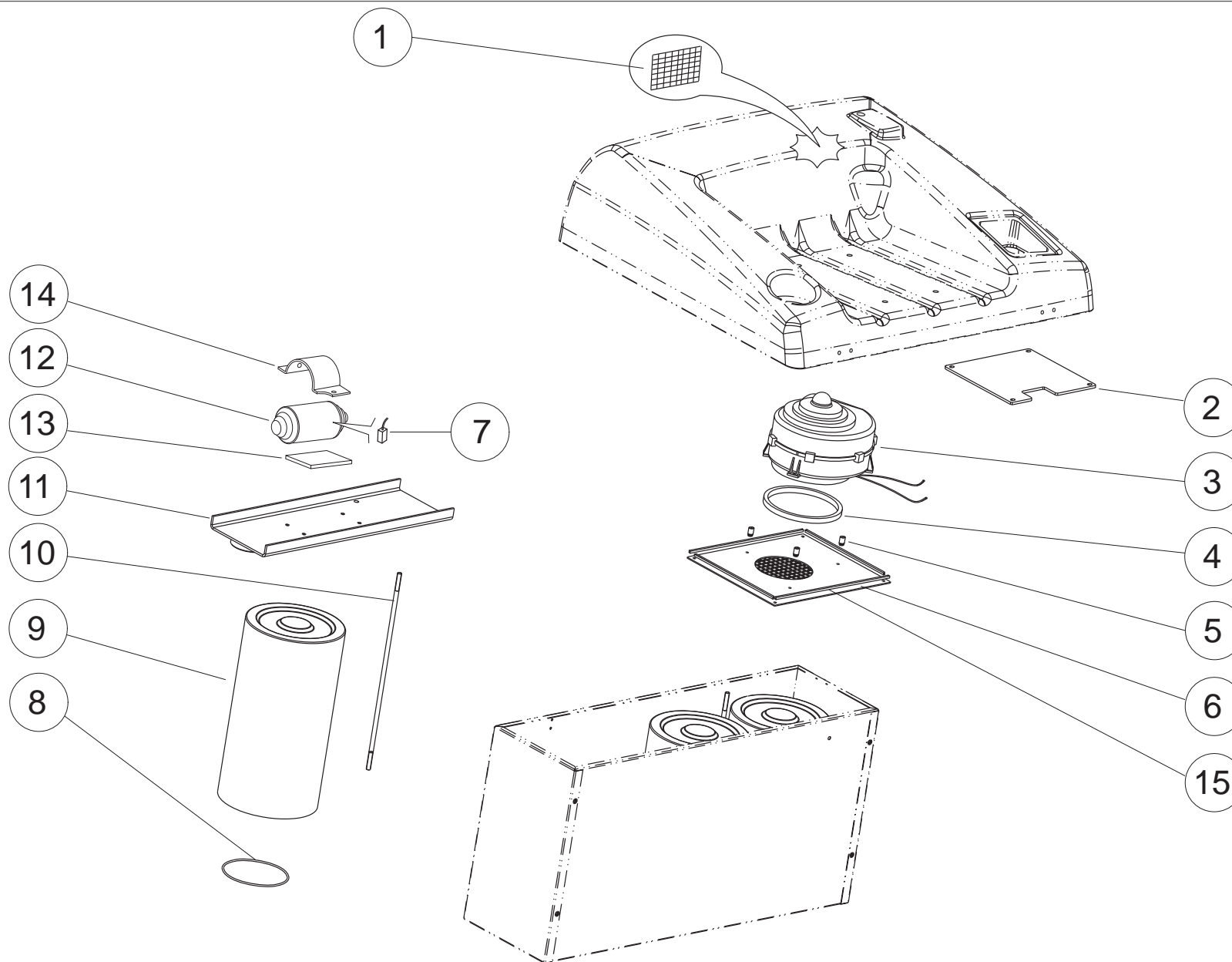


Vacuum fan and filters
Ventilador d'aspiración y filtro
Ventilateur d'aspiration et filters
Ventola aspirazione e filtri
Ansaugventilator und Filter

MANTA 34 RS

Tavola n°
Table n°
Table n°
Tafel n°
Tabla n°

5





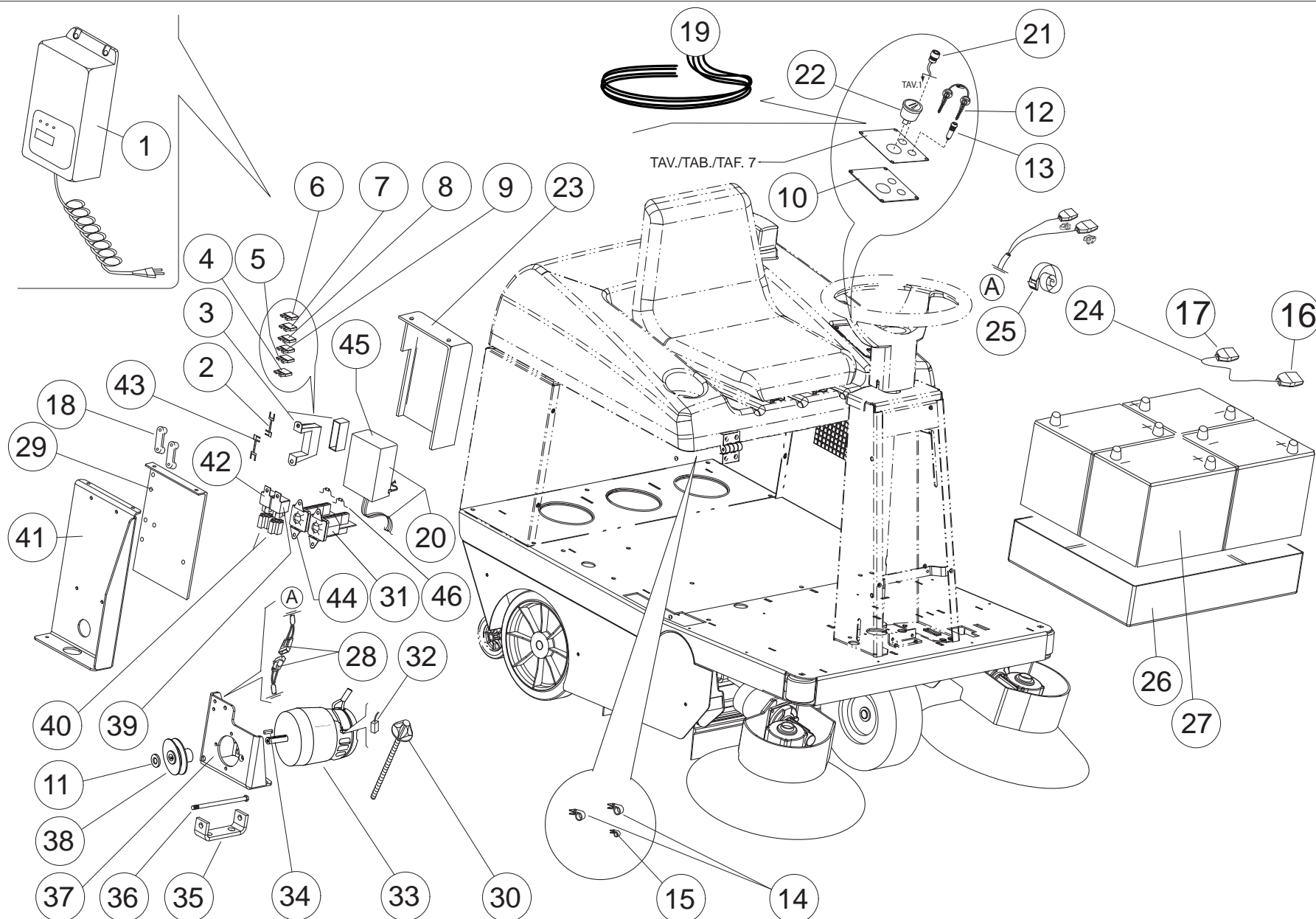
Vacuum fan and filters
 Ventilador d'aspiración y filtro
 Ventilateur d'aspiration et filtres
 Ventola aspirazione e filtri
 Ansaugventilator und Filter

MANTA 34 RS

Tavola n°
 Table n°
 Table n°
 Tafel n°
 Tabla n°

5

Part no°	Code nr.	Vacuum fan and filters	Ventilador d'aspiración y filtro	Ventilateur d'aspiration et filtres	Ventola aspirazione e filtri	Ansaugventilator und Filter	Quantity	Remarks
Pos. n°	Código n°						Cantidad	Observación
N° pièce	Code n°	USA	ES	FR	I	DE	Quantité	Notes
Part. n°	Codice n°						Quantità	Note
Stück Nr.	Code Nr.	Description	Descripción	Description	Descrizione	Benennung	Anzahl	Bemerkungen
1	6293801	grid	rejilla	grille	rete	Gitter	1	
2	6293811	guard	protección	protection	protezione	Schutz	1	
3	6293821	electric fan	electroventilador	électroventilateur	elettroventilatore	Elektrische Gebläse	1	
4	6293831	seal ring	anillo de estanquidad	bague d'etancheite	anello di tenuta	Dichtring	1	
5	6293841	threaded insert	inserto roscado	insert taraudé	inserto filettato	Gewindeinsatz	3	
6	6293851	support	soporte	support	supporto	Halterung	1	
7	6293861	kit brushes for el.motor	kit carbones para motor	kit balais au charbon	Kit carboncini	Kohlenbürstensatz	1	
8	6291821	dust proofing ring	anillo de prot.del polvo	anneau pare-poussière	anello parapolvere	Staubdichtungsring	3	
9	6291831	(cellulose) filter	filtro (celulosa)	filtre (cellulose)	filtro (cellulosa)	Filter (Zellulose)	3	
9	6291841	(polyester) filter	filtro (poliéster)	filtre (polyester)	filtro (poliestere)	Filter (Polyester)	3	optional
10	6293871	tie-rod	tirante	tirant	tirante	Zugbolzen	2	
11	6293881	support	soporte	support	supporto	Halterung	1	
12	6293891	shaker	sacudidor	secoueur	scuotitore filtri	Rüttler	1	
13	6293901	rubber section	perfil en goma	profil en caoutchouc	profilo in gomma	Gummiprofil	mt.0.15	
14	6293911	sleeve	collar	collier	collare	Stellring	1	
15	6295941	rubber section	perfil en goma	profil en caoutchouc	profilo in gomma	Gummiprofil	mt.0.11	0,30(X2) - 0,25(X2)





Electric system
 Instalación eléctrica
 Installation électrique
 Impianto elettrico
 Elektrische Anlage

MANTA 34 RS

Tavola n°
 Table n°
 Table n°
 Tafel n°
 Tabla n°

6

Part no°	Code nr.	Electric system	Instalación eléctrica	Installation électrique	Impianto elettrico	Elektrische Anlage	Quantity	Remarks
Pos. n°	Código n°						Cantidad	Observación
N° pièce	Code n°	USA	ES	FR	I	DE	Quantité	Notes
Part. n°	Codice n°						Quantità	Note
Stück Nr.	Code Nr.	Description	Descripción	Description	Descrizione	Benennung	Anzahl	Bemerkungen
1	6294211	battery charger	cargador de bateria	chargeur de batterie	caricabatteria	Batterieladegerät	1	
2	6293921	main fuse	fusible principal	fusible principal	fusibile generale	Haupt-Sicherung	1	80A
3	6293931	fuse holder	caja de los fusibles	boîter à fusibles	portafusibili	Sicherungskaten	1	
4	6293941	vacuum motor fuse	fusible motor aspiración	fusible moteur aspiration	fusibile motore aspiraz.	Saugmotorsicherung	1	30A
5	6293951	vacuum ctrl switch fuse	fusible de telerruptor	fusible du télérupteur	fusibile telerutt.aspiraz.	Fernschaltersicherung	1	20A
6	6291901	battery charger fuse	fusible de cargador b.	fusible du chargeur	fusibile caricabatteria	Ladegerätsicherung	1	10A
7	6291901	brush motor fuse	fusible de cepillo	fusible balai	fusibile motore spazzola	Bürstenmotorsicherung	1	10A
8	6291901	brush motor fuse	fusible de cepillo	fusible balai	fusibile motore spazzola	Bürstenmotorsicherung	1	10A
9	6293961	shaker fuse	fusible sacudidor	fusible secoueur	fusibile scuotitore	Rüttlersicherung	1	15A
10	6293101	dashboard	salpicadero	tableau de bord	cruscotto	Armaturenbrett	1	
11	6293971	washer	arandela	rondelle	rondella	Scheibe	1	
12	6292191	key (nr.2)	llave (nr.2)	clé (nr.2)	chiave (nr.2)	Schlüssel	1	
13	6296181	starting switch	interruptor de arranque	interrupt. de démarrage	interruttore avviamento	Anlaßschalter	1	
14	6294171	clamp	abrazadera	collier	Schelle	fascetta	2	
15	-	clamp	abrazadera	collier	Schelle	fascetta	1	
16	6291581	terminal cover -	protección terminal -	cache-borne -	copri morsetto -	Klemmendeckel -	4	
17	6291571	terminal cover +	protección terminal +	cache-borne +	copri morsetto +	Klemmendeckel +	4	
18	6294181	support	soporte	support	supporto	Halterung	2	
19	6294191	wiring	cableado	câblage	cablaggio	Verdrahtung	1	
20	6294201	wired control unit	unidad eléct.cableada	unité électr. avec câblage	centralina cabalata	verkabelte Elektronischeinheit	1	see 6-45
21	6292291	horn button	pulsador de claxon	bouton klaxon	pulsante clacson	Hupeschaltknopf	1	
22	1392371	battery meter	indicador de bateria	indicateur de batterie	indicatore batteria	Batterieanzeige	1	
23	6294161	cover	tapa	couvercle	coperchio	Deckel	1	
24	6292311	battery cable	cable de bateria	câble de batterie	cavo colleg.batteria	Batteriekabel	3	
25	6299201	belt	cinturón	ceinture	cintura	Gürtel	1	
26	6293981	battery tray	cubeta de la batería	support de batterie	vaschetta x batteria	Batteriefach	1	
27	3390361	battery wet	baterias de plomo ácido	batterie plomb-acide	bateria al piombo acido	Blei-Säure-Batterien	4	6V 225Ah
27	3390951	battery dry	baterías secas	batteries sèches	batteria carica secca	Trockenbatterien	4	6V 225Ah



Electric system
 Instalación eléctrica
 Installation électrique
 Impianto elettrico
 Elektrische Anlage

MANTA 34 RS

Tavola n°
 Table n°
 Table n°
 Tafel n°
 Tabla n°

6

Part no°	Code nr.	Electric system	Instalación eléctrica	Installation électrique	Impianto elettrico	Elektrische Anlage	Quantity	Remarks
Pos. n°	Código n°						Cantidad	Observación
N° pièce	Code n°	USA	ES	FR	I	DE	Quantité	Notes
Part. n°	Codice n°						Quantità	Note
Stück Nr.	Code Nr.	Description	Descripción	Description	Descrizione	Benennung	Anzahl	Bemerkungen
28	2391901	connector (Red)	conector (rojo)	connecteur (rouge)	connettore (rosso)	Connector (Rot)	2	
29	6294151	support	soporte	support	supporto	Halterung	1	
30	6294001	handle	manija	poignée	manopola	Handgriff	1	
31	6294011	vacuum ctrl switch	telerruptor de aspiración	telerupteur aspiration	teleruttore aspirazione	Fernschalter	1	
32	6294021	kit brushes for el.motor	kit carbones para motor	kit balais au charbon	kit carboncini	Kohlenbürstensatz	1	
33	6294031	electric motor	motor eléctrico	moteur électrique	motore elettrico	Elektromotor	1	
34	6291041	key	chaveta	clavette	chiavetta	Keil	1	
35	6294041	support	soporte	support	supporto	Halterung	1	
36	6294051	hex.head screw	tornillo de cabeza hex.	tornillo à tête hexagonal	vite testa esagonale	Sechskant-Schraube	1	
37	6294061	support	soporte	support	supporto	Halterung	1	
38	6294071	pulley	polea	poulie	puleggia	Riemenscheibe	1	
39	6294081	brush relay	relé de cepillo	relais de balai	relé spazzola	Bürstenrelais	1	
40	6294091	relay support	soporte relé	suppor de relais	supporto relé	Halterung für Relais	2	
41	6294101	support	soporte	support	supporto	Halterung	1	
42	6294111	shaker relay	relé de sacudidor	relais de secoueur	relé scuotifiltro	Rüttlerrelais	1	
43	6294121	brush fuse	fusible cepillo	fusible de balai	fusibile spazzola	Bürstensicherung	1	
44	6294131	main brush switch	interruptor cepillo central	interrupteur balai centr.	interruttore spazz.centr.	Hauptbürste-Schalter	1	
45	6294141	electronic control unit	unidad electrónica	unité contr.électronique	centralina	Elektronischeinheit	1	see 6-56
46	6294381	diode	diodo	diode	diodo	Diode	2	IN 4007



Decals
Etiquetas adhesivas
Etiquettes adhésives
Targhette adesive
Aufkleber

MANTA 34 RS

Tavola n°
Table n°
Table n°
Tafel n°
Tabla n°

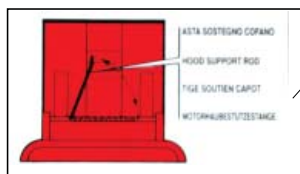
7



12



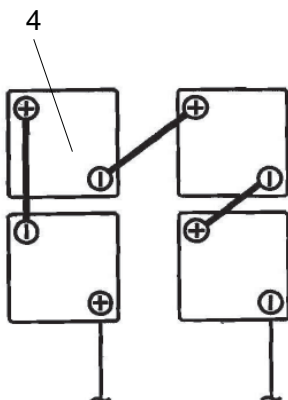
13



10



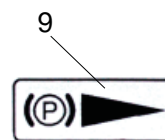
11



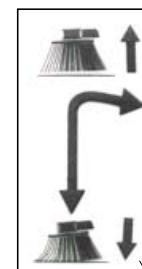
MAX 24 V DC - MAX 240 Ah



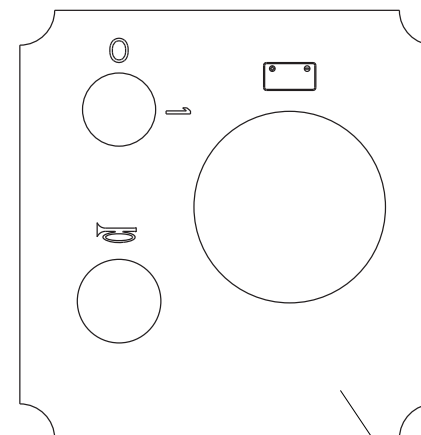
5



9



6



8



7



1



2



Decals
Etiquetas adhesivas
Étiquettes adhésives
Targhette adesive
Aufkleber

MANTA 34 RS

Tavola n°
Table n°
Table n°
Tafel n°
Tabla n°

7

Part no°	Code nr.	Adhesive labels	Etiquetas adhesivas	Étiquettes adhésives	Targhette adesive	Aufkleber	Quantity	Remarks
Pos. n°	Código n°						Cantidad	Observación
N° pièce	Code n°						Quantité	Notes
Part. n°	Codice n°						Quantità	Note
Stück Nr.	Code Nr.	Description	Descripción	Description	Descrizione	Benennung	Anzahl	Bemerkungen
1	1291801	NSS adhesive decal	etiqueta adhesiva NSS	étiquette adhésive NSS	adesivo logo NSS	NSS Aufkleber	1	
2	6293091	manta adhesive decal	etiqueta adh. Manta	étiquette adhés.manta	adesivo manta	Manta Aufkleber	2	
3	6294241	attention! ads.decal	etiqueta adh. Atención!	étiquette adh.attention	adesivo attenzione!	Achtung! Aufkleber	1	
4	6294311	battery adhesive decal	etiqueta adh. Bateria	étiquette adh.batterie	adesivo colleg.batteria	Batterie Aufkleber	1	
5	6294231	main brush ads.decal	etiqueta adh. Cepillo cen	étiquette adh.balai centr	adesivo spazzola centr.	Hauptbürste Aufkleber	1	
6	6294221	side brush ads.decal	etiqueta adh. Cepillo lat	étiquette adh.balai lat.	adesivo spazzola laterale	Seitenbürste Aufkleber	1	
7	6294291	tension adhesive decal	etiqueta adh. Tensión	étiquette adh.tension	adesivo tensione	Spannung Aufkleber	1	
8	6293111	dashboard ads.decal	etiqueta adh. Salpicadero	étiquette Tableau de b.	adesivo cruscotto	Armaturenbrett Aufkleber	1	
9	6294301	handbrake ad.decal	etiqueta a. freno de mano	étiquette frein à main	adesivo freno a mano	Handbremse Aufkleber	1	
10	6294261	hood rod ads.decal	etiqueta adhesiva capó	étiquette adhésive cofre	adesivo asta cofano	Haube Aufkleber	1	
11	6294271	handbook ads.decal	etiqueta manual de uso	étiquette adh.manuel	adesivo manuale istr.	Handbuch Aufkleber	1	
12	6294251	24Volt adhesive decal	etiqueta adhesiva 24V	étiquette adhésive 24V	adesivo 24V	24V Aufkleber	1	
13	6294281	lifting flap ads.decal	etiqueta levantam.aleta	étiquette soulèv.flap	adesivo sollev.flap	Klappe Aufkleber	1	



Fasteners
Elementos de fijación
Attaches
Elementi di fissaggio
Verbindungselemente

MANTA 34 RS

Tavola n°
Table n°
Table n°
Tafel n°
Tabla n°

8

TABLE	ITEM	PART N°	DESCRIPTION	FASTENER TYPE	QUANTITY
1	2	SEE MAIN PAGE	REAR DUST RUBBER	M5X12 HEXAGONAL HEAD SCREW	6
				M5 NUT	6
	3	SEE MAIN PAGE	SIDE DUST RUBBER	M6X60 HEXAGONAL HEAD SCREW	4
				Ø6X18 WASHER	4
	4	SEE MAIN PAGE	TIE-ROD	Ø6 WASHER	2
				2,5X40 SPLIT-PIN	2
	5	SEE MAIN PAGE	PEDAL	M4x25 HEXAGONAL HEAD SCREW	1
				Ø4 WASHER	2
				Ø SPLIT-WASHER	1
				M4 NUT	1
				M8X25 HEXAGONAL HEAD SCREW	1
				Ø8X24 WASHER	1
	M8 SELF-LOCKING NUT	1			



MANTA 34 RS

TABLE	ITEM	PART N°	DESCRIPTION	FASTENER TYPE	QUANTITY
2	2	SEE MAIN PAGE	LEVER CLOSING	M6X16 ROUNDED HEAD-SOCKET SCREW	2
				Ø6 WASHER	2
				Ø6 SPLIT-WASHER	2
	3	SEE MAIN PAGE	WHEEL	M8X50 HALF-THREAD SCREW	2
				Ø12X18X1 WASHER	8
	5	SEE MAIN PAGE	SEAT SLIDES KIT	M8X50 HALF-THREAD HEXAGONAL HEAD SCREW	4
				Ø8X32 WASHER	4
				Ø8 SPLIT-WASHER	4
	8	SEE MAIN PAGE	EMERGENCY FLASHER	Ø8 WASHER	4
				3,9X13 ROUND SELF-TAPPING SCREW	2
				HEXAGONAL HEAD SCREW M6X12	1
	12	SEE MAIN PAGE	PLATE	Ø6X18 WASHER	1
				M6 SELF-LOCKING NUT	1
				M5X16 CROSS-SLOTTED SCREW	2
	16	SEE MAIN PAGE	DASHBOARD	Ø5 WASHER	4
				M8X20 HEXAGONAL HEAD SCREW	2
	17	SEE MAIN PAGE	SUPPORT	Ø8 WASHER	4
				Ø8 SPLIT-WASHER	2
				M8 NUT	2
				M6X16 HEX. SOCKET PAN HEAD SCREW	3
	18	SEE MAIN PAGE	LH COVER	M8X20 HEXAGONAL HEAD SCREW	4
				Ø8 WASHER	4
Ø8 SPLIT-WASHER				4	
M8 NUT				4	
19	SEE MAIN PAGE	SUPPORT	M6X35 HALF-THREAD ALLEN SOCKET-HEAD SCREW	4	
			M6 SELF-LOCKING NUT	4	
			Ø6X18 WASHER	4	
			M5X12 FLATHEAD SOCKET CAP SCREW	2	
20	SEE MAIN PAGE	HINGE	M5 SELF-LOCKING NUT	2	
			Ø5X14 WASHER	2	
			M5X16 HEXAGONAL HEAD SCREW	2	
			M6X20 HEXAGONAL HEAD SCREW	4	
21	SEE MAIN PAGE	BRACKET	M5X12 FLATHEAD SOCKET CAP SCREW	2	
			M5 SELF-LOCKING NUT	2	
			Ø5X14 WASHER	2	
			M5X16 HEXAGONAL HEAD SCREW	2	
22	SEE MAIN PAGE	PLATE	M6X20 HEXAGONAL HEAD SCREW	4	



Fasteners
Elementos de fijación
Attaches
Elementi di fissaggio
Verbindungselemente

MANTA 34 RS

Tavola n°
Table n°
Table n°
Tafel n°
Tabla n°

8

TABLE	ITEM	PART N°	DESCRIPTION	FASTENER TYPE	QUANTITY
2	23	SEE MAIN PAGE	FRONT COVER	M6X20 CROSS-SLOTTED SCREW	4
	24	SEE MAIN PAGE	RH COVER	M6X16 HEX. SOCKET PAN HEAD SCREW	3
	27	SEE MAIN PAGE	ROLLER BUMPER	Ø10 WASHER	2
				M10 SELF-LOCKING NUT	2
	28	SEE MAIN PAGE	BOARD	Ø4X16 BLACK RIVET	8
	29	SEE MAIN PAGE	ENGINE COMPARTMENT	M6X20 HEXAGONAL HEAD SCREW	6
				Ø6X18 WASHER	6
				Ø6 SPLIT-WASHER	6
	31	SEE MAIN PAGE	FILTER CONTAINER	M6X20 HEXAGONAL HEAD SCREW	6
				Ø6X18 WASHER	6
				Ø6 SPLIT-WASHER	6
32	SEE MAIN PAGE	SOFT DRAW LATCH W/KEEPER	M4X10 CROSS-SLOTTED SCREW	4	



TABLE	ITEM	PART N°	DESCRIPTION	FASTENER TYPE	QUANTITY
3	2	SEE MAIN PAGE	BEARING	M8X20 HEXAGONAL HEAD SCREW	4
				Ø8 WASHER	4
				Ø8 SPLIT-WASHER	4
				M8 NUT	4
	4	SEE MAIN PAGE	GEAR DRIVE MOTOR	M6X20 HEXAGONAL HEAD SCREW	4
				Ø6 WASHER	4
				Ø6X18 WASHER	4
				M8X25 HEXAGONAL HEAD SCREW	2
				Ø8X24 WASHER	4
				M8 NUT	2
				Ø8 SPLIT-WASHER	2
				M4X25 HEXAGONAL HEAD SCREW	1
				Ø4X16 WASHER	1
				M4 SELF-LOCKING NUT	1
	5	SEE MAIN PAGE	CONNECTOR	M4X25 HEXAGONAL HEAD SCREW	1
				Ø4X16 WASHER	2
				Ø4 WASHER	1
				M4 SELF-LOCKING NUT	1
	8	SEE MAIN PAGE	SUPPORT	M6X20 HEXAGONAL HEAD SCREW	4
				Ø6 SPLIT-WASHER	4
				Ø6X18 WASHER	4
	10	SEE MAIN PAGE	WHEEL	M8X20 ALLEN SOCKET HEAD SCREW	2
	14	SEE MAIN PAGE	STEERING WHEEL	M8X12 ALLEN SOCKET HEAD SCREW	2
				M5X16 CROSS-SLOTTED SCREW	4
				M5 SELF-LOCKING NUT	4
	24	SEE MAIN PAGE	SUPPORT	M10X30 ALLEN SOCKET HEAD SCREW	1
				M10 LOW NUT	1
29	SEE MAIN PAGE	BRAKE SHOES SUPPORT	M10 SELF-LOCKING NUT	1	
			M6 SELF-LOCKING NUT	1	
34	SEE MAIN PAGE	WHEEL	M8X25 HEXAGONAL SCREW	1	
			Ø8 SPLIT-WASHER	1	
			Ø8 WASHER	2	



MANTA 34 RS

TABLE	ITEM	PART N°	DESCRIPTION	FASTENER TYPE	QUANTITY
3	38	SEE MAIN PAGE	RETAINER	M5X16 HEXAGONAL HEAD SCREW	1
				M5 NUT	1
				M5 SELF-LOCKING NUT	1
				M6X20 HEXAGONAL HEAD SCREW	1
				Ø6X18 WASHER	1
				M6 SELF-LOCKING NUT	1
	41	SEE MAIN PAGE	PEDAL	Ø10 WASHER	1
				M10 SELF-LOCKING NUT	1
				M10X50 HALF-THREAD HEXAGONAL HEAD SCREW	1
	46	SEE MAIN PAGE	SUPPORT	M6 THREAD INSERT	2
				M6X20 HEXAGONAL HEAD SCREW	2
				Ø6X18 WASHER	2
				Ø6 SPLIT-WASHER	1
				M4X16 SPLIT-WASHER	1
				M4 NUT	1
				M6 SELF-LOCKING NUT	1
	54	SEE MAIN PAGE	PEDAL SUPPORT	M6X25 ALLEN HEAD SCREW	2
M6 SELF-LOCKING NUT				2	



TABLE	ITEM	PART N°	DESCRIPTION	FASTENER TYPE	QUANTITY
4	51	SEE MAIN PAGE	RH ARM	M5X12 HEXAGONAL HEAD SCREW	1
				Ø5 SPLIT-WASHER	1
				Ø5X14 WASHER	1
				M8X100 HALF-THREAD HEXAGONAL HEAD SCREW	1
				M8 SELF-LOCKING NUT	1
				M6X20 HEXAGONAL HEAD SCREW	5
				M6X25 HEXAGONAL HEAD SCREW	2
				Ø6X18 WASHER	3
				M6 SELF-LOCKING NUT	6
				Ø6 SPLIT-WASHER	1
	16	SEE MAIN PAGE	HUB	M6X16 ALLEN HEAD SCREW	3
				M6X20 ALLEN HEAD SCREW	1
				Ø6 SPLIT-WASHER	1
				Ø6X24 WASHER	1
5	1	SEE MAIN PAGE	GRID	FLATHEAD SELF-TAPPING SCREW 3,9X13	3
	2	SEE MAIN PAGE	GUARD	ROUND HEAD SELF-TAPPING SCREW 3,9X13	4
	3	SEE MAIN PAGE	FAN	FLATHEAD SOCKET CAP SCREW	3
	6	SEE MAIN PAGE	SUPPORT	M6X12 CROSS-SLOTTED SCREW	4
	10	SEE MAIN PAGE	TIE-ROD	M8 BOLT	4
				Ø8 WASHER	2
				Ø8 SPLIT-WASHER	2
	14	SEE MAIN PAGE	SLEEVE	M6X70 HEXAGONAL HEAD SCREW	2
				Ø6 SPLIT-WASHER	2
				Ø6 WASHER	2
				M6 NUT	2



Fasteners
Elementos de fijación
Attaches
Elementi di fissaggio
Verbindungselemente

MANTA 34 RS

Tavola n°
Table n°
Table n°
Tafel n°
Tabla n°

8

TABLE	ITEM	PART N°	DESCRIPTION	FASTENER TYPE	QUANTITY
6	1	SEE MAIN PAGE	BATTERY CAHRGER	M5X16 CROSS-SLOTTED SCREW	3
	10	SEE MAIN PAGE	DASHBOARD	HALF ROUND SELF-TAPPING SCREW	4
	28	SEE MAIN PAGE	CONNECTOR (RED)	M5X25 HEXAGONAL HEAD SCREW	2
				Ø5 WASHER	2
				M5 SELF-LOCKING NUT	2
	30	SEE MAIN PAGE	HANDLE	M10 LOW NUT	1
	33	SEE MAIN PAGE	ELECTRIC MOTOR	M6X20 HEXAGONAL HEAD SCREW	4
				Ø6 SPLIT-WASHER	4
				Ø6 WASHER	4
				M6X16 FLATHEAD CAP SCREW	1
	35	SEE MAIN PAGE	SUPPORT	M8X25 STEEL FLATHEAD CAP SCREW	2
				Ø8 WASHER	2
				Ø8 SPLIT-WASHER	2
				M8 NUT	2
	23 / 41	SEE MAIN PAGE	SUPPORT / COVER	M12 SELF-LOCKING NUT	1
				M5 THREAD INSERT	10
				M6X20 HEXAGONAL HEAD SCREW	2
				Ø6 SPLIT-WASHER	2
				Ø6X18 WASHER	2
				M5X16 HEXAGONAL HEAD SCREW	2
Ø5 SPLIT-WASHER				2	
Ø5X14 WASHER	2				
M5X16 CROSS-SLOTTED SCREW	2				