



## **Spare parts list**

**(15171010) KM 70/20 C BASIS**

**(15171030) KM 70/20 C mit 2.SB**

**(15171210) KM 70/20 stackable**

## DE HINWEISE

### Weitere Sprachen:

Diese Ersatzteilliste ist in weiteren Sprachen erhältlich. Sie erhalten diese unter [www.kaercher.com](http://www.kaercher.com) im Bereich Service.  
Die Schreibweise der Teilenummer, z.B. 75456380, entspricht der Teilenummer 7.545-638.0.

### Mengenangaben:

Die Mengenangaben in der Ersatzteilliste entsprechen den in der Baugruppe verbauten Stückzahlen der Bauteile.

### Meterware:

Ersatzteile welche als Meterware geliefert werden sind auf Einbaulänge selbst zu kürzen. Die Stückzahlen sind als Mindestbestellmenge =1m angegeben und müssen je nach Bedarf auf weitere volle Meterzahlen erhöht werden.

### Versionen/ Werknummern:

Sind Versionen oder Werknummern in der Ersatzteilliste angegeben, ist anhand dieser vor Bestellung zu prüfen, welches Bauteil für ihr Gerät verwendet werden muss.

### Lackierte Teile:

Bei Bestellungen von lackierten Teilen welche in der Ersatzteilliste nicht in verschiedenen Farben ausgewiesen sind, ist zusätzlich die Farbnummer oder Farbe mit anzugeben.

### Technische Änderungen:

Technische Änderungen sowie das Recht der ausschließlichen Auswertung unseres geistigen Eigentums behalten wir uns vor.

## EN INSTRUCTIONS

### Other languages:

This list of spare parts is also available in other languages. You can get this list from [www.kaercher.com](http://www.kaercher.com) in the Service division.  
The designation of the part number e.g. 75456380 is equal to 7.545-638.0.

### Quantity details:

The quantity details in the spare parts list correspond to the number of pieces of the component installed in the assembly group.

### Piece goods:

Spare parts that are sold as piece goods are to be cut to the desired length. The quantities have been indicated as minimum order quantity =1m and must be rounded off to the full meter figure depending on your requirements.

### Version/ Plant numbers:

If version or plant numbers are mentioned in the spare parts list, then use the same to check before ordering which spare part needs to be used for your appliance.

### Painted parts:

While ordering painted parts that are not mentioned in the spare parts list in their colour variations, please mention the colour number or the colour you require.

### Technical changes:

We reserve the right to make technical changes as well as the right to exclusive use of our intellectual property.

## FR REMARQUES

### Autres langues:

Cette liste de pièces de rechange est disponible en autres langues. Cela est disponible sous [www.kaercher.com](http://www.kaercher.com) dans le menu Service.  
La désignation du numéro de pièce, par ex. 75456380, correspond au numéro de pièce 7.545-638.0.

### Indications de quantité:

Les indications de quantité dans la liste de pièces de rechange correspondre aux nombres de pièces des composants utilisées dans la construction.

### Matériel au mètre:

Les pièces de rechange qui sont livrées au mètre doivent être raccourcies à longueur souhaitée par l'acheteur même. Les nombres des pièces sont indiquées en quantité de commande minimale = 1m et doivent être augmentés selon le besoin à une chiffre de mètre complète.

### Versions/ Numéros d'usine:

Lorsqu'il sont indiquées des versions ou des numéros d'usine dans la liste de pièces de rechange, vous devez vérifier que composant doit être utilisé pour votre appareil.

### Pièces laquées:

Pour commander des pièces laquées, où les différentes couleurs ne sont pas indiquées dans la liste des pièces de rechange, vous devez indiquer en plus le numéro de la couleur ou seulement la couleur.

### Modifications techniques:

Nous nous réservons la possibilité des modifications techniques ainsi le droit d'exploitation exclusive de notre propriété intellectuelle.

## IT AVVERTENZE

### Altre lingue:

Il presente elenco di parti di ricambio è disponibile sul nostro sito Web anche in altre lingue: sotto [www.kaercher.com](http://www.kaercher.com) alla voce "Service".

L'indicazione del codice pezzo, ad es. 75456380, corrisponde al codice pezzo 7.545-638.0

### Indicazioni di quantità:

Le indicazioni di quantità riportate dall'elenco "parti di ricambio" corrispondono al numero delle singole componenti contenute nella rispettiva unità.

### Merce a metro:

Le parti di ricambio fornite come "merce a metro" devono venire in seguito accorciate alla lunghezza necessaria per il montaggio. La quantità unitaria è indicata come "quantità minima di ordinazione = 1m" e deve all'occorrenza venire moltiplicata per il numero intero di metri necessari.

### Versioni / Numeri di fabbricazione:

Quando l'elenco "parti di ricambio" riporta diverse versioni o numeri di fabbricazione, confrontare la versione o il numero di fabbricazione del ricambio desiderato con quelle/i presenti nell'elenco e indicarla/o al momento dell'ordinazione.

### Parti di ricambio verniciate:

Nel caso di ricambi verniciati, se l'elenco parti di ricambio non ne riporta espressamente i diversi colori, al momento dell'ordinazione è necessario indicare anche il colore o il numero del colore desiderato.

### Modifiche tecniche:

Ci riserviamo il diritto di apportare modifiche tecniche così come il diritto di utilizzo esclusivo della nostra proprietà intellettuale.

## ES INDICACIONES

### Otros idiomas:

La lista de piezas de repuesto se puede adquirir en otros idiomas. La puede adquirir en [www.kaercher.com](http://www.kaercher.com) en el área de servicios.

La notación de los números de las piezas, p.ej. 75456380 corresponde al número de pieza 7.545-638.0.

### Cantidades:

Las indicaciones de cantidades de la lista de piezas de repuesto corresponden al número de piezas montadas en el componente.

### Mercancía por metros:

Las piezas de repuesto que se suministran por metros se pueden cortar al largo deseado. La unidad mínima de pedido es de = 1 m y el número de metros completos se puede aumentar según necesidad.

### Versiones/números de fábrica:

Si se indica la versión o número de fábrica en la lista de piezas de repuesto, se debe comprobar en ella la pieza a usar para su aparato antes de realizar el pedido.

### Piezas lacadas:

Al realizar pedidos de piezas lacadas que no estén indicadas en los diferentes colores en la lista de piezas de repuesto, se debe indicar también la referencia del color o el color.

### Modificaciones técnicas:

Reservados los derechos de realizar modificaciones técnicas y aprovechar nuestra propiedad intelectual.

## PL WSKAZÓWKI

### Pozostałe języki:

Ta lista części zamiennych jest dostępna w także w innych językach. Mogą ją Państwo pobrać ze strony [www.kaercher.com](http://www.kaercher.com) w dziale Serwis.

Sposób zapisywania numeru części, np. 75456380, odpowiada numerowi części 7.545-638.0.

### Dane ilości:

Dane ilości podane w liście części zamiennych odpowiadają liczbie sztuk podzespołów tworzących dany moduł.

### Towar sprzedawany na metry:

Części zamienne dostarczane jako towar sprzedawany na metry po zamontowaniu należy samodzielnie skrócić do potrzebnej długości. Liczba sztuk podana jest jako minimalna ilość zamówienia = 1m i w zależności od potrzeb zwiększa się ją o kolejne pełne metry.

### Wersje/ Numer zakładu:

Jeżeli w liście części zamiennych podane są wersje lub numery zakładu, przed zamówieniem na ich podstawie należy sprawdzić, który podzespół stosuje się w Państwa urządzeniu.

### Części lakierowane:

W przypadku zamówień części lakierowanych, które w liście części zamiennych nie podano w wielu kolorach, należy dodatkowo zaznaczyć nr koloru lub kolor.

### Zmiany techniczne:

Zastrzegamy sobie prawo do zmian technicznych oraz wyłącznego wykorzystywania naszej własności intelektualnej.

## **RU УКАЗАНИЯ:**

### **Другие языки:**

Данный список запасных частей также доступен на других языках. Вы найдете его на сайте [www.kaercher.com](http://www.kaercher.com) в разделе Service  
Маркировка номера детали, например, 75456380, соответствует номеру детали 7.545-638.0.

### **Указание количества:**

Количественные данные в списке запасных частей соответствуют числу компонентов, входящих в состав узлов.

### **Товар, продаваемый на метры:**

Запасные части, продающиеся на метры, необходимо обрезать до нужной длины. Число изделий указано в виде минимального объема заказа = 1м и их количество можно округлить до требуемого по мере необходимости.

### **Варианты исполнения/заводские номера:**

Если варианты исполнения или заводские номера указаны в списке запасных частей, то перед заказом необходимо проверить, какая деталь подходит для вашего устройства.

### **Лакированные детали:**

При заказе лакированных деталей, варианты расцветки которых не указаны в списке запасных частей, необходимо дополнительно указать номер цвета или необходимый для вас цвет.

### **Технические изменения:**

Мы оставляем за собой право на технические изменения, а также право на исключительное использование нашей интеллектуальной собственности.

# CONTENT LIST

1.0 PIECE PARTS

2.0 SIDE BROOM

2.1 SIDE BROOM

RECHTS/RIGHT/DROI

2.2 SIDE BROOM

LINKS/LEFT/GAUCHE

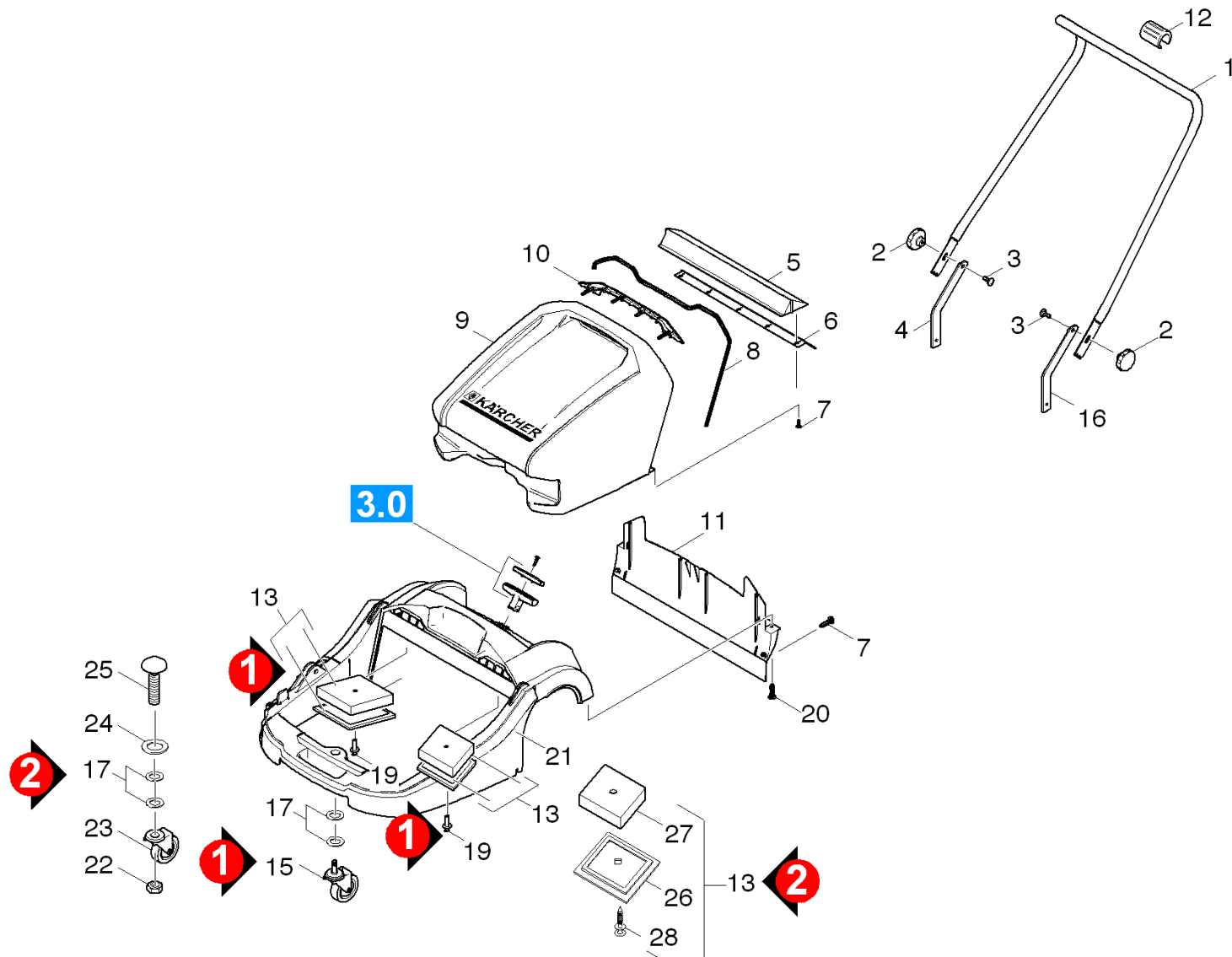
3.0 ACTUATION

4.0 Add-on kit waste gripper

OPTION

5.0 Shearing shackle

# 1.0 PIECE PARTS



## 1.0 PIECE PARTS

POS	DESCRIPTION ADDITIONAL INFORMATIONS	PART NO	QTY.	FROM SER.NR.	UP TO SER. NR.
1	Tube shearing shackle	51287750	1		
2	Turning knob D55mm	63211770	2		
3	Saucer-head screw M8x25-St-A0P DIN 603	73031940	2		
4	Sheet metal component	50589470	1		
5	Holder ground lips sweep tank	69038000	1		
6	Ground lip	69038010	1		
7	Screw 5x16 -10.9-P2R (K-In6Rd)	73031070	7		
8	Seal rubber	53641640	1		
9	Sweep tank replacement	40706170	1		
10	Cover	50641630	1		
11	Rear skirting	50326410	1		
12	Clamp	63738670	1		
13	Filter covering cap set	40407720	2		
15	Castor	69660430	1		
16	Sheet metal component	50589480	1		
17	Washer 10-200HV-A3E ISO 7090	73120050	2		
19	Plug	63859970	2		
	<a href="#">Version 1</a>				
20	Screw 5x30 -10.9-R2R (K-In6Rd)	73030860	6		
21	Frame	50502440	1		
	<a href="#">1.517-101.0/-121</a>				
21	Frame side broom 2	50502510	1		
	<a href="#">1.517-103.0</a>				
22	Hexagon nut M10-8-A2E ISO 7040	73115110	1		
23	Castor	69660530	1		
24	Washer 10 -100HV-A3E ISO 7094	73122620	1		
25	Saucer-head screw M10x80 -St-A0P DIN 60	73032220	1		
26	Covering cap filter	50334400	1		
27	Filter cartridge	57316420	1		
28	Plug	63859970	1		
	<a href="#">Version 2</a>				

## 2.0 SIDE BROOM

### 2.1 SIDE BROOM

RECHTS/RIGHT/DROI

### 2.2 SIDE BROOM

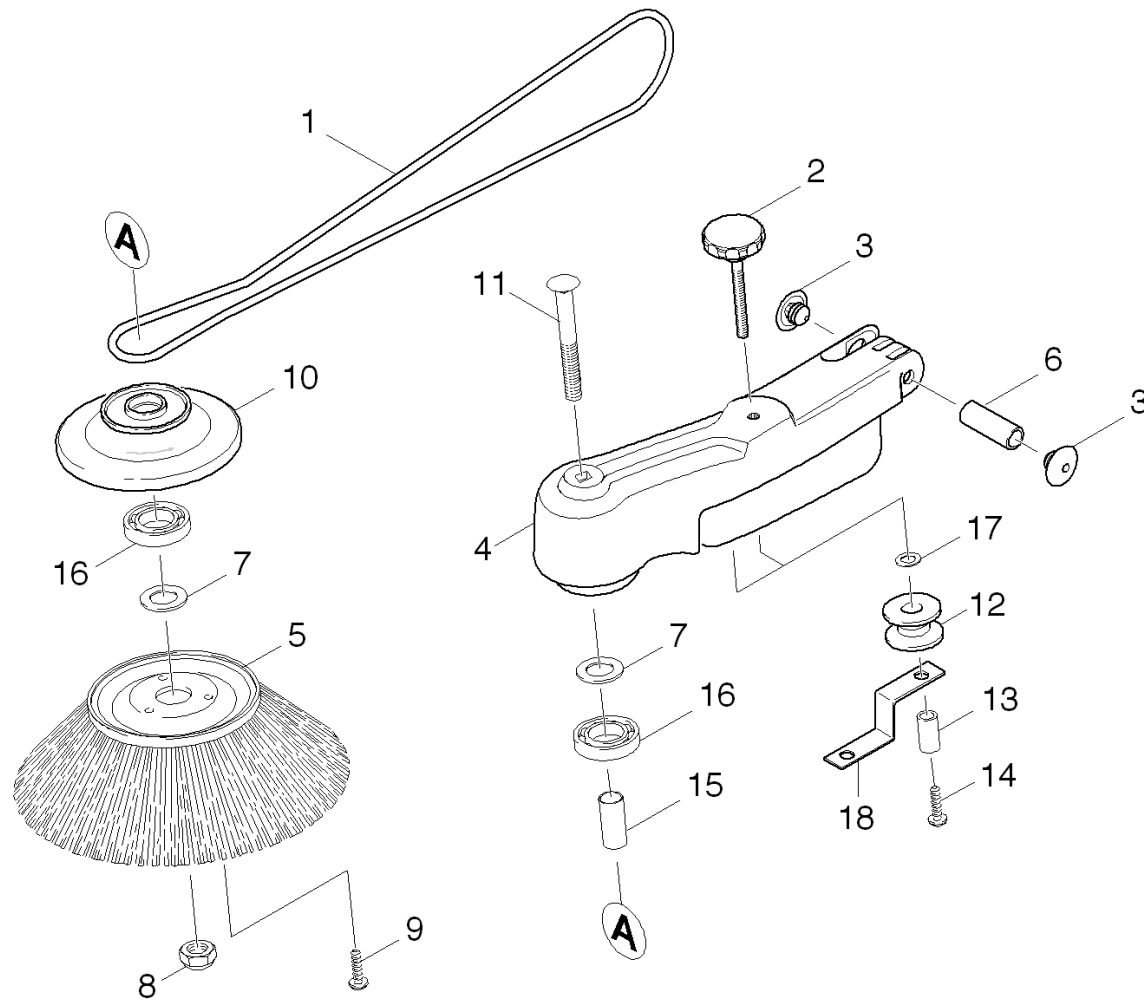
LINKS/LEFT/GAUCHE





## 2.1 SIDE BROOM

### RECHTS/RIGHT/DROI



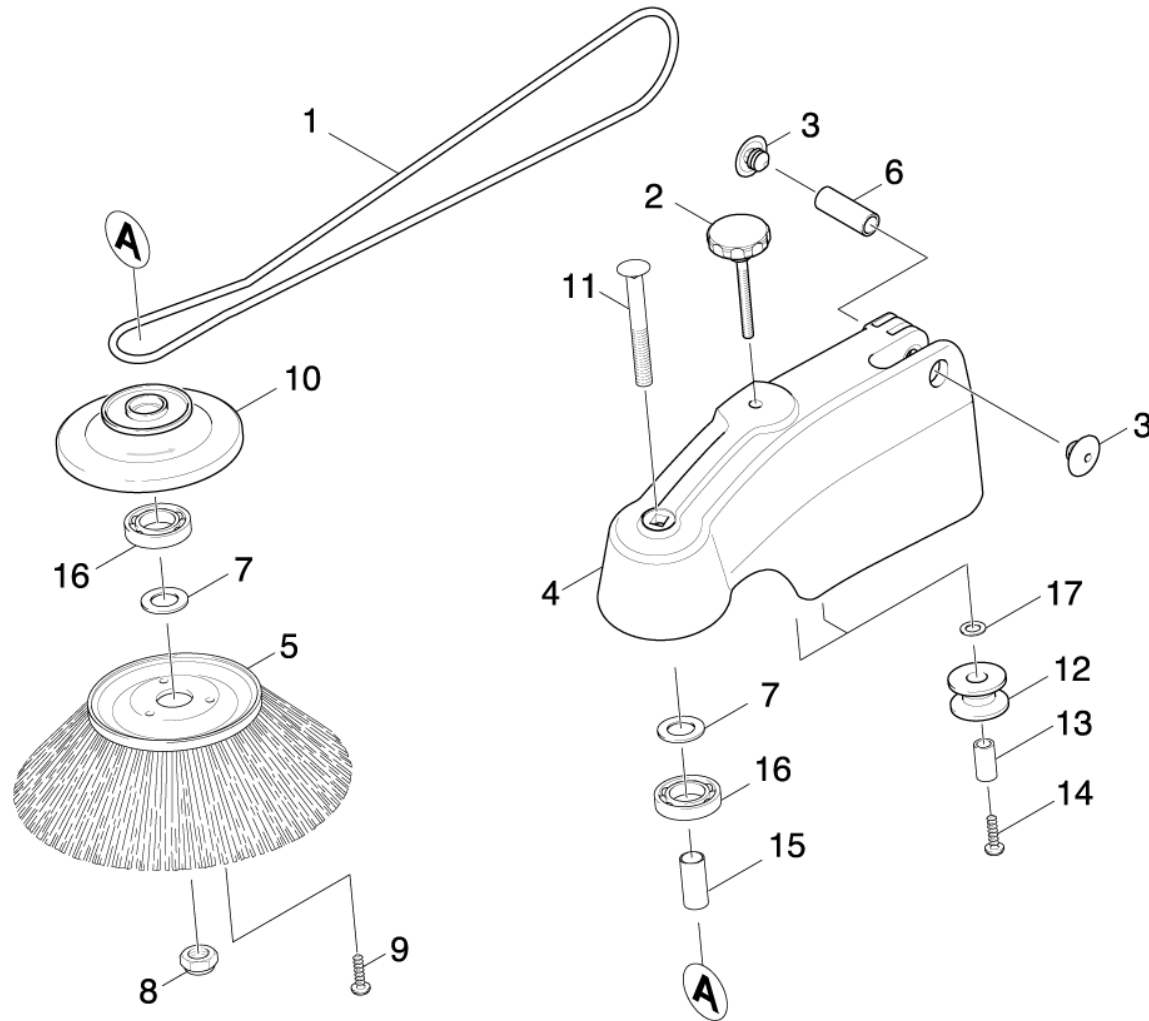
## 2.1 SIDE BROOM

### RECHTS/RIGHT/DROI

POS	DESCRIPTION ADDITIONAL INFORMATIONS	PART NO	QTY.	FROM SER.NR.	UP TO SER. NR.
1	Round belt	63482290	1		
2	Turning knob D55mm	63211760	1		
3	Plug	63859350	2		
4	Arm side broom	50326380	1		
5	Side broom	69660050	1		
6	Sleeve	51161190	1		
7	Washer 10 -160HV-A3E EN28738	73121530	2		
8	Hexagon nut M10-8-A2E ISO 7040	73115110	1		
9	Screw 6x20 -10.9-R2R (In6Rd)	73031120	3		
10	Flange	69660020	1		
11	Saucer-head screw M10x130-St-A0P DIN 60	73032080	1		
12	Deflection pulley	69974220	2		
13	Tube 10x1,5x16	69660090	2		
14	Screw 6 x 35-ST-10.9-A2R (IN6RD)	73031140	2		
15	Spacer sleeve 12x0,8x31	69660200	1		
16	Ball bearing 6001-2RS-EDELSTAHL DIN 625	74010080	2		
17	Washer 6 -200HV-A2E ISO7093-1	73122760	2		
18	Sheet metal component belt side broom	50613560	1		

## 2.2 SIDE BROOM

### LINKS/LEFT/GAUCHE

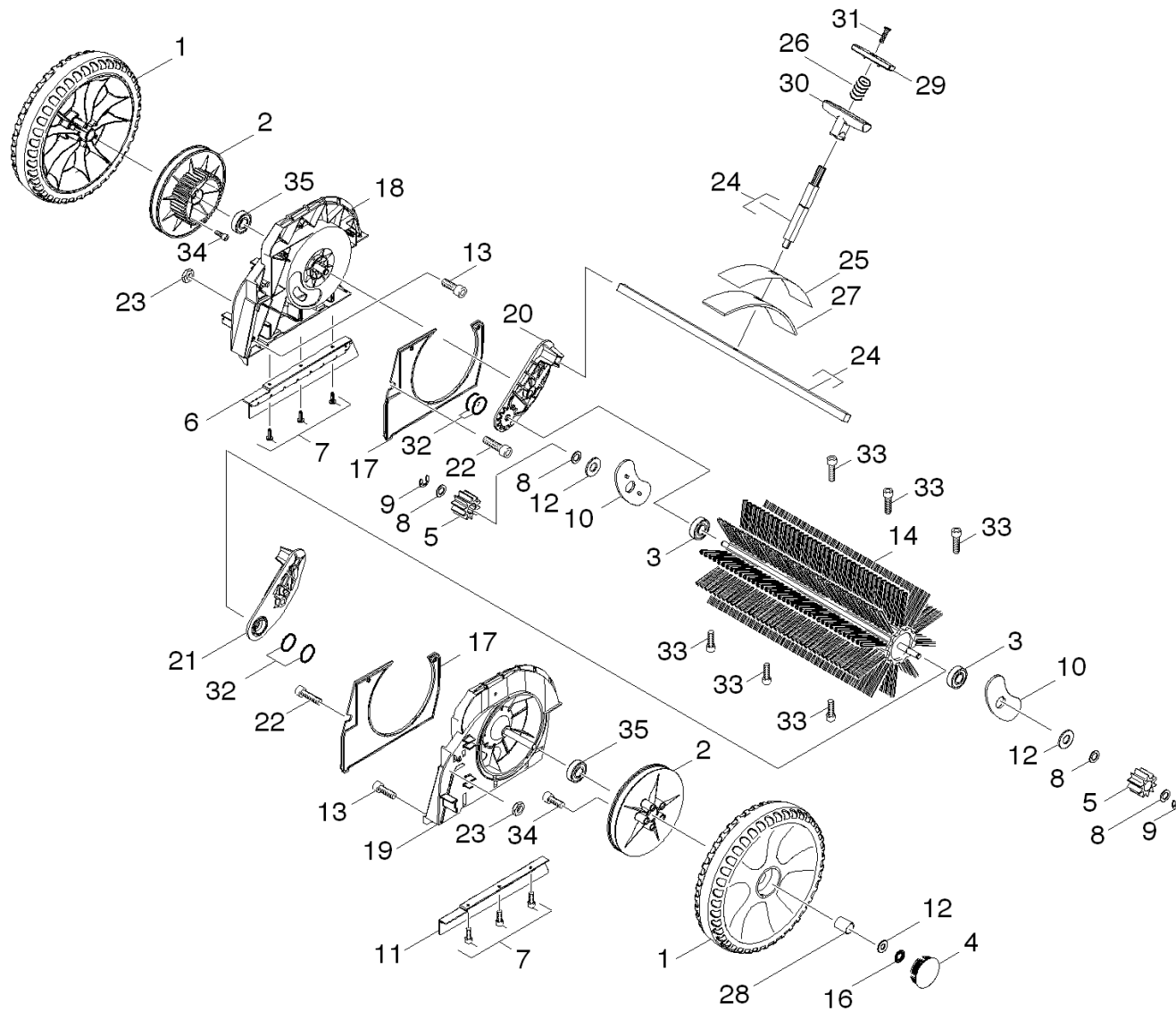


## 2.2 SIDE BROOM

### LINKS/LEFT/GAUCHE

POS	DESCRIPTION ADDITIONAL INFORMATIONS	PART NO	QTY.	FROM SER.NR.	UP TO SER. NR.
1	Round belt	63482290	1		
2	Turning knob D55mm	63211760	1		
3	Plug	63859350	2		
4	Arm side broom left	50326710	1		
5	Side broom	69660050	1		
6	Sleeve	51161190	1		
7	Washer 10 -160HV-A3E EN28738	73121530	2		
8	Hexagon nut M10-8-A2E ISO 7040	73115110	1		
9	Screw 6x20 -10.9-R2R (In6Rd)	73031120	3		
10	Flange	69660020	1		
11	Saucer-head screw M10x130-St-A0P DIN 60	73032080	1		
12	Deflection pulley	69974220	2		
13	Tube 10x1,5x16	69660090	2		
14	Screw 6 x 35-ST-10.9-A2R (IN6RD)	73031140	2		
15	Spacer sleeve 12x0,8x31	69660200	1		
16	Ball bearing 6001-2RS-EDELSTAHL DIN 625	74010080	2		
17	Washer 6 -200HV-A2E ISO7093-1	73122760	2		

### 3.0 ACTUATION



### 3.0 ACTUATION

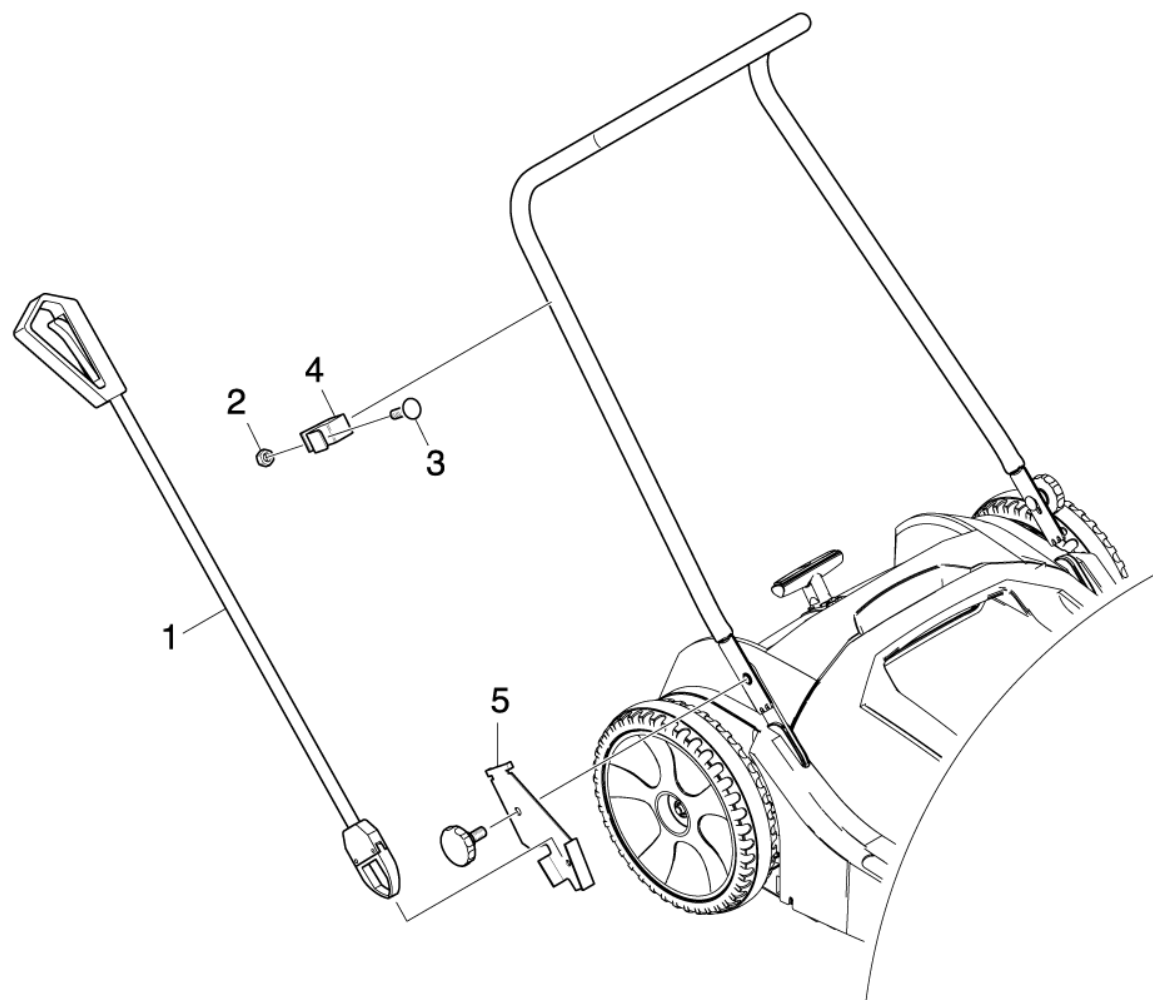
POS	DESCRIPTION ADDITIONAL INFORMATIONS	PART NO	QTY.	FROM SER.NR.	UP TO SER. NR.
1	Wheel complete	45151020	2		
2	Belt pulley	56254510	2		
3	Ball bearing 6001-2RS-EDELSTAHL DIN 625	74010080	4		
4	Wheel cab YELLOW	53920380	2		
5	Pinion with sprag clutch	43520120	2		
6	Skirting right	53944710	1		
7	Screw 5x16 -10.9-P2R (K-In6Rd)	73031070	6		
8	Shim ring 10x16x0,5-St2K50 DIN988	73432160	8		
9	Lock washer 8 -St-ph DIN 6799	73433020	2		
10	Gasket disc	63653600	2		
11	Skirting left	53944720	1		
12	Washer	51156280	4		
13	Screw 6x25 -10.9-A2R (In6Rd)	73031130	2		
14	Reversing rolling mill	69060410	1		
16	Quick-fastener	63431800	2		
17	Covering cap	50326530	2		
18	Axle drum right	50326390	1		
19	Axle drum left	50326440	1		
20	Stub axle right	50326400	1		
21	Stub axle left	50326430	1		
22	Screw M 6x35 -8.8-R3R (In6Rd)	73061180	2		
23	Hexagon nut M6 -04-A2E ISO 4035	73112000	2		
24	Angle height adjustment complete	40211940	1		
25	Seal	53636300	1		
26	Helical spring	53324810	1		
27	Plate	50082500	1		
28	Plain bearing	64030060	2		
29	Button	53260280	1		
30	Handhold	53217360	1		
31	Countersunk screw M5x20 -A2-70-s (In6Rd)	73050500	1		
32	O-Ring seal 4,0 X 2,0	63623660	4		

### 3.0 ACTUATION

POS	DESCRIPTION ADDITIONAL INFORMATIONS	PART NO	QTY.	FROM SER.NR.	UP TO SER. NR.
33	Screw 5x30 -10.9-A2R (In6Rd)	73032100	6		
34	Screw 5x20 -10.9-R2R (In6Rd)	73031080	10		
35	Ball bearing	64013630	2		

## 4.0 Add-on kit waste gripper

OPTION



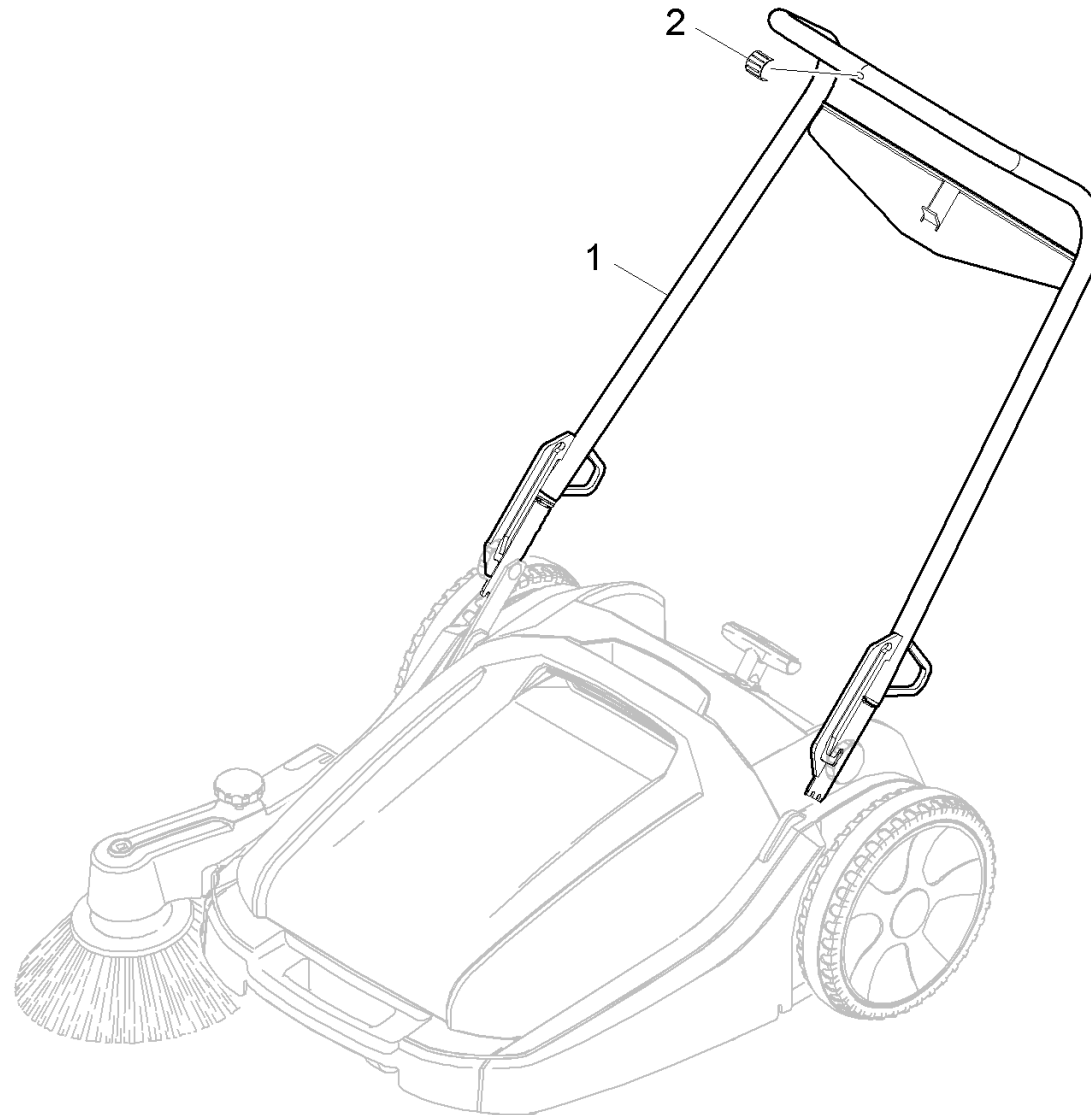


## 4.0 Add-on kit waste gripper

### OPTION

POS	DESCRIPTION ADDITIONAL INFORMATIONS	PART NO	QTY.	FROM SER.NR.	UP TO SER. NR.
1	Accessories waste gripper Greifboy	63699310	1		
2	Hexagon nut M 5-A4-70 ISO 7042	73110290	1		
3	Saucer-head screw M5x16-St-A2R DIN 603	63032240	1		
4	Sheet metal component waste gripper abov	50574480	1		
5	Sheet metal component waste gripper bott	50574470	1		

## 5.0 Shearing shackle



## 5.0 Shearing shackle

POS	DESCRIPTION <a href="#">ADDITIONAL INFORMATIONS</a>	PART NO	QTY.	FROM SER.NR.	UP TO SER. NR.
1	Add-on kit shearing shackle stackable	26409710	1		
2	Clamp	63738670	1		